



PKO Bank Polski
EKSTRAKLASA

KOLEJKA 15 20.11.21		
	KONIEC MECZU	
WARTA POZNAŃ	1 2	WISŁA PŁOCK
RASAK 90+3' (SAM.)		CIELEMECKI 45+2' SEKULSKI 64'

RAPORT STATYSTYCZNY

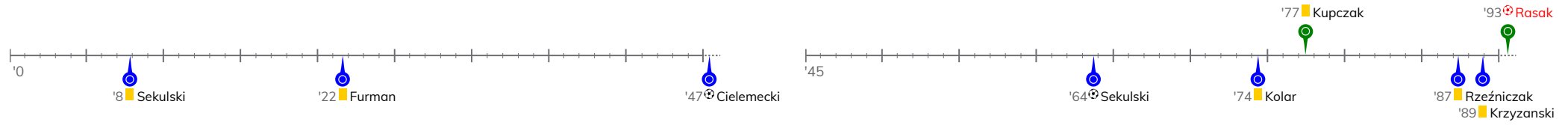


STATS

WARTA POZNAŃ 1-2 WISŁA PŁOCK

Informacje o meczu

Linia czasu



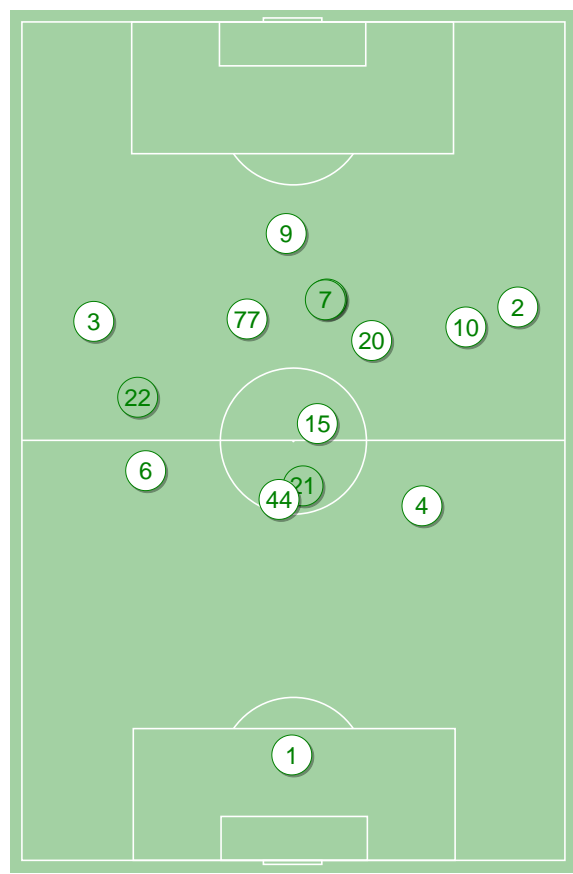
Średnie pozycje piłkarzy

Warta Poznan

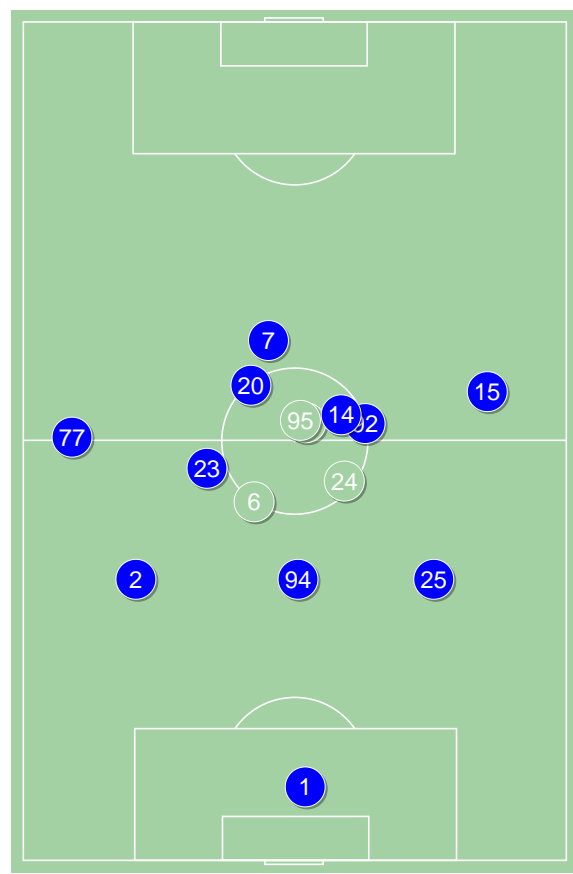
1	Lis	
6	Trąka	
44	Szymonowicz	
4	Ivanov	
3	Kiełb	'71▼
15	Kopczyński	'71▼
20	Czyż	'71▼
2	Grzesik	
77	Papeau	
10	Corryn	'58▼
9	Kuzimski	
7	Mario Rodriguez	'58▲
22	Matuszewski	'71▲
17	Czyżycki	'71▲
21	Kupczak	'71▲

Wisła Płock

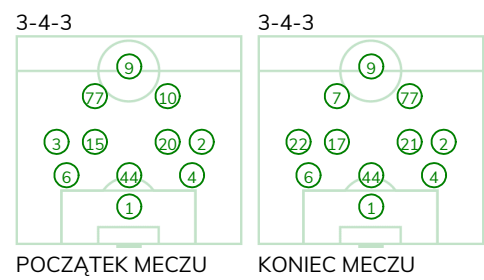
1	Kamiński	
2	Michalski	
94	Lagator	
25	Rzeźniczak	
77	Tomasik	
23	Lesniak	'57▼
92	Furman	'66▼
15	Vallo	'77▼
7	Cielemecki	'77▼
14	Szwoch	
20	Sekulski	'66▼
6	Rasak	'57▲
95	Warchoł	'66▲
24	Kolar	'66▲
33	Zbozień	'77▲
46	Krzyżanski	'77▲



Warta Poznan ↑

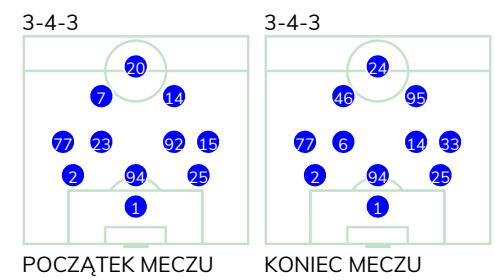


Wisła Płock ↑



POCZĄTEK MECZU

KONIEC MECZU



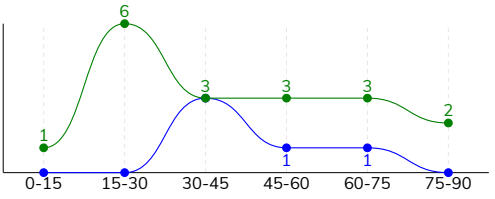
POCZĄTEK MECZU

KONIEC MECZU

WARTA POZNAŃ 1-2 WISŁA PŁOCK

Główne statystyki

STRZAŁY / CELNE	18 / 4	5 / 3
1. połowa	10 / 4	3 / 1
2. połowa	8 / 0	2 / 2



Strzały niecelne	5	-
Strzały zablokowane	8	2
Strzały z pola karnego / celne	11 / 4	3 / 3
Średni dystans do bramki, m	15.3	14.7
Faule	12	18
Żółte / czerwone kartki	1 / 0	5 / 0
Spalone	3	-
Rzuty różne	7	1

Podania

PODANIA / DOKŁADNE	470 / 374 80%	463 / 381 82%
1. połowa	209 / 160 77%	261 / 223 85%
2. połowa	261 / 214 82%	202 / 158 78%
Podanie kluczowe	10 / 4 40%	3 / 2 67%

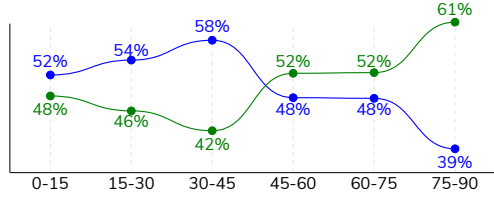
Pojedynki

POJEDYNKI	155 / 94 61%	155 / 61 39%
1. połowa	69 / 42 61%	69 / 27 39%
2. połowa	86 / 52 60%	86 / 34 40%
Pojedynki w powietrzu	54 / 32 59%	54 / 22 41%
Pojedynki na ziemi	101 / 62 61%	101 / 39 39%
Dryblingi / udane	31 / 23 74%	12 / 6 50%
Odbiory / udane	15 / 9 60%	39 / 16 41%
Straty / na własnej połowie	71 / 9	81 / 37
Odzyskane piłki / na połowie przeciwnika	61 / 23	59 / 6

Posiadanie piłki

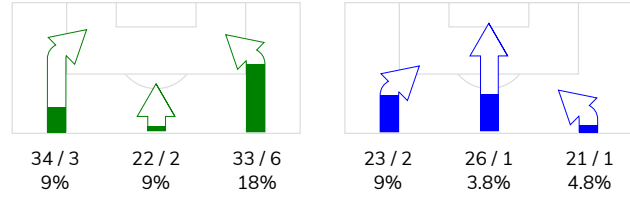
Statystyki drużyn

POSIADANIE PIŁKI	50%	50%
1. połowa	46%	54%
2. połowa	55%	45%

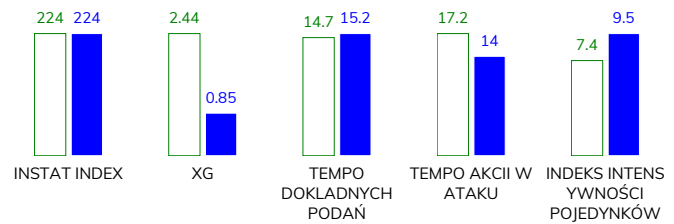


Ataki pozycyjne	74 / 10 14%	55 / 4 7%
Kontrataki	15 / 1 7%	15 / 0 0%
Ataki ze stałych fragmentów	20 / 7 35%	2 / 1 50%
Strzały z rzutów wolnych / celne	1 / 0 0%	-
Warianty rzutów wolnych	7 / 1 14%	1 / 0 0%
Rzuty różne	7 / 3 43%	1 / 1 100%
Rzuty karne / strzelone	-	-

STRONY ATAKU



Kluczowe indeksy występu



TOP-3 InStat Index

6 Trałka	282	2 Michalski	257
4 Ivanov	257	7 Cielemecki	257
2 Grzesik	257	20 Sekulski	246

TOP-3 Strzały / celne

15 Kopczyński	2 / 2 100%	20 Sekulski	2 / 2 100%
44 Szymonowicz	1 / 1 100%	7 Cielemecki	1 / 1 100%
3 Kiełb	1 / 1 100%	92 Furman	1 / 0 0%

TOP-3 Podania

4 Ivanov	72 / 66 92%	2 Michalski	58 / 50 86%
6 Trałka	64 / 51 80%	94 Lagator	53 / 48 91%
2 Grzesik	59 / 44 75%	25 Rzeźniczak	50 / 43 86%

TOP-3 Podania kluczowe

2 Grzesik	2 / 1 50%	77 Tomasiak	2 / 1 50%
4 Ivanov	1 / 1 100%	15 Vallo	1 / 1 100%
3 Kiełb	1 / 1 100%	1 Kamiński	-

TOP-3 Pojedynki

77 Papeau	25 / 18 72%	2 Michalski	15 / 9 60%
2 Grzesik	17 / 12 71%	77 Tomasiak	14 / 8 57%
44 Szymonowicz	18 / 9 50%	94 Lagator	13 / 8 62%

TOP-3 Dryblingi

77 Papeau	11 / 8 73%	15 Vallo	5 / 2 40%
22 Matuszewski	3 / 3 100%	14 Szwoch	2 / 1 50%
15 Kopczyński	3 / 2 67%	92 Furman	1 / 1 100%

WARTA POZNAŃ 1-2 WISŁA PŁOCK

Statystyki zawodników

Warta Poznań

	INSTA T INDEX	Minuty na boisku	Bramki / asysty	xG	Strzały / celne	Faule	Faulow any	Spalony	Podania / dokładne	Podanie kluczowe	Podania przyjęte	Pojedyunki / wygrane	Pojedyunki w powietrzu	Pojedyunki na ziemi	Dryblingi / udane	Odbiory / udane	Stracone piłki	Odzyska ne piłki
1 Lis	170	'97	-	-	-	-	-	-	15 / 14 93%	-	9	1 / 0 0%	1 / 0 0%	-	-	-	1	3
6 Trałka	282	'97	-	-	-	-	-	-	64 / 51 80%	-	36	7 / 6 86%	4 / 4 100%	3 / 2 67%	1 / 1 100%	-	5	4
44 Szymonowicz	213	'97	-	0.06	1 / 1 100%	2	1	-	48 / 43 90%	-	41	18 / 9 50%	6 / 4 67%	12 / 5 42%	1 / 1 100%	1 / 0 0%	5	8
4 Ivanov	257	'97	-	-	-	-	-	-	72 / 66 92%	1 / 1 100%	49	9 / 7 78%	2 / 2 100%	7 / 5 71%	1 / 1 100%	-	3	13
3 Kiełb	235	'73	-	0.04	1 / 1 100%	1	2	1	28 / 18 64%	1 / 1 100%	19	10 / 8 80%	2 / 2 100%	8 / 6 75%	1 / 1 100%	3 / 2 67%	6	4
15 Kopczynski	233	'73	-	0.38	2 / 2 100%	-	-	-	39 / 35 90%	-	27	14 / 9 64%	6 / 3 50%	8 / 6 75%	3 / 2 67%	-	2	5
20 Czyż	204	'73	-	0.34	4 / 0 0%	1	1	1	28 / 19 68%	1 / 0 0%	28	10 / 5 50%	3 / 1 33%	7 / 4 57%	2 / 2 100%	2 / 1 50%	5	1
2 Grzesik	257	'97	-	-	-	2	-	-	59 / 44 75%	2 / 1 50%	35	17 / 12 71%	10 / 6 60%	7 / 6 86%	2 / 2 100%	-	10	12
77 Papeau	257	'97	-	0.40	4 / 0 0%	2	4	1	30 / 17 57%	-	32	25 / 18 72%	5 / 4 80%	20 / 14 70%	11 / 8 73%	5 / 3 60%	13	4
10 Corryn	199	'59	-	0.20	1 / 0 0%	1	-	-	23 / 14 61%	3 / 0 0%	30	8 / 2 25%	2 / 0 0%	6 / 2 33%	1 / 0 0%	-	8	1
9 Kuzimski	200	'97	-	1.02	5 / 0 0%	-	2	-	13 / 10 77%	1 / 0 0%	23	14 / 4 29%	7 / 2 29%	7 / 2 29%	2 / 1 50%	-	6	-
7 Mario Rodriguez	197	'37	-	-	-	-	2	-	11 / 9 82%	-	14	6 / 2 33%	1 / 1 100%	5 / 1 20%	3 / 1 33%	-	4	-
22 Matuszewski	233	'23	-	-	-	-	2	-	15 / 12 80%	-	10	6 / 6 100%	2 / 2 100%	4 / 4 100%	3 / 3 100%	1 / 1 100%	2	4
17 Czyżycki	238	'23	-	-	-	1	2	-	11 / 11 100%	1 / 1 100%	11	5 / 5 100%	-	5 / 5 100%	-	2 / 2 100%	-	1
21 Kupczak	188	'23	-	-	-	2	-	-	14 / 11 79%	-	10	5 / 1 20%	3 / 1 33%	2 / 0 0%	-	1 / 0 0%	1	1

Wisła Płock

	INSTA T INDEX	Minuty na boisku	Bramki / asysty	xG	Strzały / celne	Faule	Faulow any	Spalony	Podania / dokładne	Podanie kluczowe	Podania przyjęte	Pojedyunki / wygrane	Pojedyunki w powietrzu	Pojedyunki na ziemi	Dryblingi / udane	Odbiory / udane	Stracone piłki	Odzyska ne piłki
1 Kamiński	237	'97	-	-	-	-	-	-	53 / 39 74%	-	26	-	-	-	-	-	10	15
2 Michalski	257	'97	-	-	-	2	-	-	58 / 50 86%	-	37	15 / 9 60%	7 / 3 43%	8 / 6 75%	-	4 / 3 75%	5	10
94 Lagator	240	'97	-	-	-	2	1	-	53 / 48 91%	-	41	13 / 8 62%	6 / 5 83%	7 / 3 43%	-	-	5	6
25 Rzeźniczak	221	'97	-	-	-	3	2	-	50 / 43 86%	-	30	11 / 5 45%	3 / 1 33%	8 / 4 50%	-	7 / 4 57%	6	8
77 Tomasiak	235	'97	0 / 1	-	-	1	1	-	52 / 37 71%	2 / 1 50%	39	14 / 8 57%	7 / 4 57%	7 / 4 57%	-	3 / 2 67%	11	5
23 Lesniak	229	'59	-	-	-	-	-	-	41 / 38 93%	-	29	5 / 1 20%	-	5 / 1 20%	-	4 / 1 25%	1	4
92 Furman	204	'68	-	0.02	1 / 0 0%	1	2	-	27 / 26 96%	-	27	10 / 5 50%	2 / 2 100%	8 / 3 38%	1 / 1 100%	3 / 1 33%	4	1
15 Vallo	241	'79	0 / 1	0.06	1 / 0 0%	1	-	-	21 / 15 71%	1 / 1 100%	25	18 / 4 22%	6 / 1 17%	12 / 3 25%	5 / 2 40%	4 / 1 25%	8	3
7 Cielemecki	257	'79	1 / 0	0.31	1 / 1 100%	-	1	-	23 / 18 78%	-	25	10 / 2 20%	4 / 0 0%	6 / 2 33%	1 / 1 100%	-	7	1
14 Szwoch	233	'97	-	-	-	2	1	-	41 / 32 78%	-	41	15 / 4 27%	6 / 2 33%	9 / 2 22%	2 / 1 50%	4 / 1 25%	5	-
20 Sekulski	246	'68	1 / 0	0.46	2 / 2 100%	2	1	-	13 / 9 69%	-	28	18 / 7 39%	8 / 2 25%	10 / 5 50%	-	2 / 1 50%	9	2
6 Rasak	183	'37	-	-	-	-	-	-	14 / 13 93%	-	11	3 / 1 33%	-	3 / 1 33%	-	1 / 1 100%	-	-
95 Warchoła	199	'29	-	-	-	-	1	-	4 / 4 100%	-	6	4 / 2 50%	3 / 1 33%	1 / 1 100%	-	-	1	2
24 Kolar	183	'29	-	-	-	1	1	-	5 / 5 100%	-	6	7 / 3 43%	-	7 / 3 43%	1 / 1 100%	-	2	-
33 Zbozień	207	'17	-	-	-	-	-	-	2 / 1 50%	-	2	3 / 1 33%	2 / 1 50%	1 / 0 0%	-	1 / 0 0%	2	1
46 Krzyżanski	207	'17	-	-	-	3	1	-	6 / 3 50%	-	8	9 / 1 11%	-	9 / 1 11%	2 / 0 0%	6 / 1 17%	5	1

Terminy

Atak

Posiadanie piłki przez jedną drużynę z przejściem na połowę przeciwnika.

Kontratak

Atak z gry, który rozwija się bezpośrednio po przejęciu piłki od przeciwnika. Kontratak trwa nie więcej niż 30 sekund. Prędkość ruchu do bramki przeciwnika przy tym ataku wynosi nie mniej niż 2,6 m/s.

Atak pozycyjny

Atak z gry lub ze stałych fragmentów (wyrzut z autu, rzut wolny). Pozycyjny atak trwa więcej niż 30 sekund lub prędkość ruchu drużyny do bramki przeciwnika jest mniejsza niż 2,6 m/s.

Atak po rzucie wolnym lub wyrzucie z autu

Atak po rozegraniu rzutu różnego, rzutu wolnego lub wyrzutu z autu, przy którym pierwszym lub drugim zagranieniem jest strzał na bramkę lub dośrodkowanie w pole karne.

Atak po rzucie różnym

Akcje drużyny po rozegraniu rzutu różnego aż do straty piłki lub oddalenia piłki przez drużynę przeciwnika do strefy centralnej.

Strzał

Skierowanie piłki do bramki przeciwnika mającej na celu strzelenie bramki. Rejestrowane są strzały celne (w światło bramki), niecelne (w tym strzały w słupek i w poprzeczkę), a także strzały zablokowane przez przeciwnika.

Podanie kluczowe

Podanie do partnera, który jest w sytuacji bramkowej (1 na 1, pusta bramka itd.); podanie do zawodnika, które stwarza realną szansę na zdobycie bramki; podanie które 'odcina' linię obrony w fazie ataku.

Pojedyunki

Wszystkie rodzaje pojedynków na boisku. To sumaryczny wskaźnik, zawierający walkę o niekontrolowaną przez nikogo piłkę, pojedynki w powietrzu, dryblingi, odbiory oraz straty, spowodowane odbiorami przeciwnika.

Pojedynek w powietrzu

Walka o piłkę, która znajduje się powyżej poziomu ramion..

Dryblowanie

Aktywna akcja piłkarza, posiadającego piłkę próba ominięcia przeciwnika z pomocą dryblingu. Przy udanym dryblingu zawodnikowi drużyny przeciwnej rejestruje się nieudane odebranie piłki i na odwrót.

Odbiór

Aktywne działanie zawodnika, usiłującego odebrać piłkę zawodnikowi ją posiadającemu (przeciwnikowi w tej sytuacji zostaje zaliczona strata); przeciwdziałanie dryblowaniu przeciwnika również uznaje się za odbiór.

Drybling

Świadomy ruch zawodnika z piłką (przynajmniej trzy kontakty z piłką)

Nieudane przyjęcie piłki

Strata piłki bez starcia z przeciwnikiem, w wyniku nieudanej akcji..

Odzyskane piłki

Akcja piłkarza (przejęcie, przechwyt, wygrany pojedynek), która powoduje stratę piłki przez przeciwnika z dalszą możliwością prowadzenia szybkiego kontrataku.

Strata piłki

Akcja zawodnika (niedokładne podanie, przegrany pojedynek, itd.), która powoduje stratę piłki przez jego drużynę. Jeśli posiadanie piłki zakończy się faulem przeciwnika lub strzałem w światło bramki, to strata nie rejestruje się.

Tempo akcji w ataku

Liczba akcji konstruktywnych na minutę posiadania piłki.

Tempo dokładnych podań

Liczba dokładnych podań na minutę posiadania piłki

Indeks intensywności pojedynków

liczba pojedynków i przechwytych drużyny broniącej - na minutę posiadania piłki przez przeciwnika

xG

Oczekiwana liczba bramek zawodnika lub drużyny w meczu, nie licząc rzutów karnych. Liczbę expected goals oblicza się na podstawie rodzaju strzału i strefy, z której został wykonany.