



PKO Bank Polski
EKSTRAKLASA

KOLEJKA 15 22.11.21		
	KONIEC MECZU	
KGHM ZAGŁĘBIE LUBIN	0 2	RADOMIAK RADOM
		RAPHAEL BRANCO 14' ANGIELSKI 26'

RAPORT STATYSTYCZNY



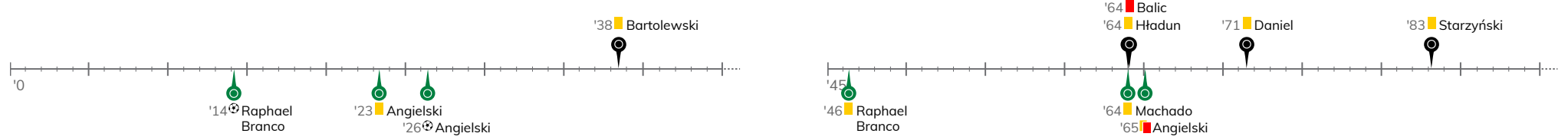
STATS

KGHM ZAGŁĘBIE LUBIN 0-2 RADOMIAK RADOM



Informacje o meczu

Linia czasu



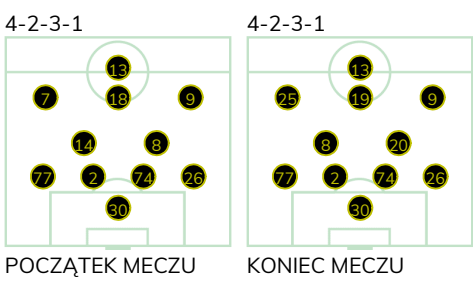
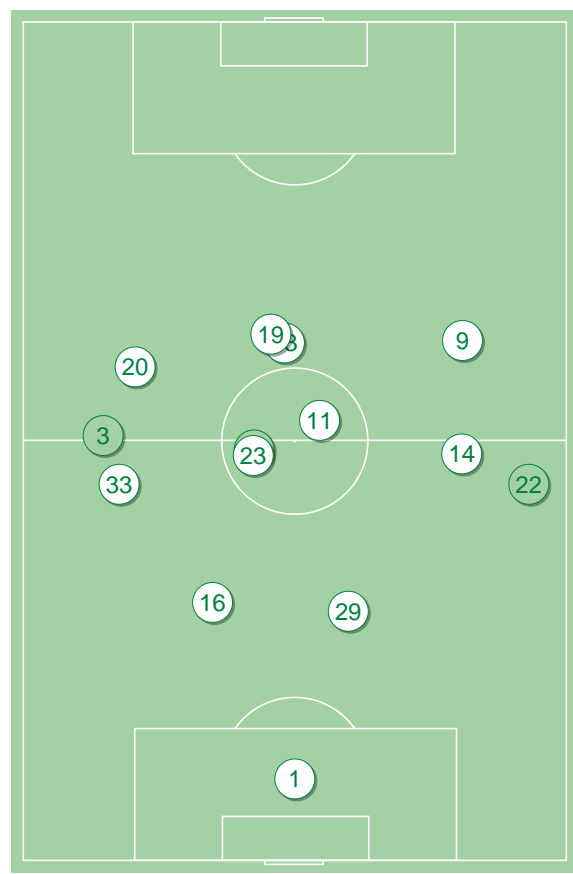
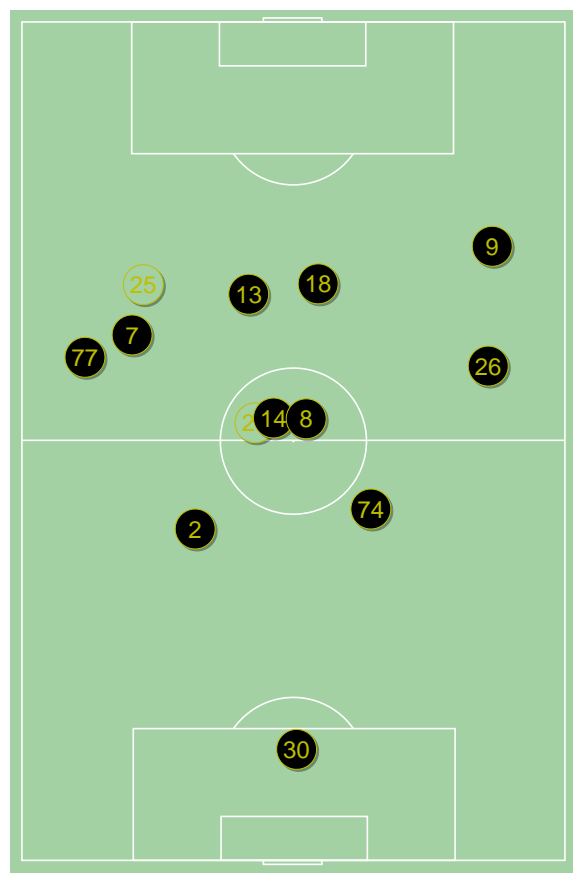
Średnie pozycje piłkarzy

KGHM Zagłębie Lubin

30	Hładun	■
77	Bartolewski	■
2	Pantic	
74	Kruk	
26	Chodyna	
14	Żubrowski	'85▼
8	Poreba	
7	Zivec	'76▼
18	Starzyński	■ '92▼
9	Daniel	■
13	Podlinski	
25	Kusztal	'76▲
20	Zhigulev	'85▲
19	Dudzinski	'92▲

Radomiak Radom

1	Majchrowicz	
33	Abramowicz	
16	Cichocki	
29	Raphael Branco	⊗ ■
14	Jakubik	
23	Filipe	'82▼
11	Kaput	
20	Machado	■ '82▼
9	Rossi Pereira	'91▼
13	Maurides	'91▼
19	Angielski	⊗ ■
22	Maio Matos	'82▲
3	Bogusz	'82▲
55	Karwot	'91▲
97	Sokol	'91▲



KGHM Zagłębie Lubin ↑

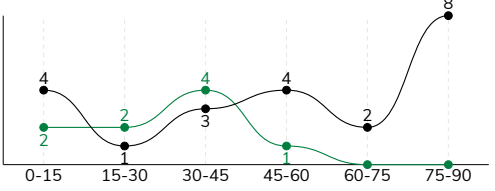
Radomiak Radom ↑

KGHM ZAGŁĘBIE LUBIN 0-2 RADOMIAK RADOM

RADOMIAKI 1

Główne statystyki

STRZAŁY / CELNE	22 / 3	9 / 5
1. połowa	8 / 1	8 / 5
2. połowa	14 / 2	1 / 0



Strzały niecelne	13	3
Strzały zablokowane	6	1
Strzały z pola karnego / celne	8 / 1	6 / 3
Średni dystans do bramki, m	20.5	19.4
Faule	12	10
Żółte / czerwone kartki	4 / 1	3 / 1
Spalone	2	4
Rzuty różne	8	1

Podania

PODANIA / DOKŁADNE	612 / 526 86%	333 / 259 78%
1. połowa	321 / 276 86%	197 / 157 80%
2. połowa	291 / 250 86%	136 / 102 75%
Podanie kluczowe	9 / 6 67%	13 / 9 69%

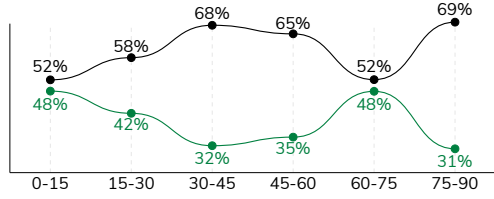
Pojedynki

POJEDYNKI	151 / 77 51%	151 / 74 49%
1. połowa	74 / 37 50%	74 / 37 50%
2. połowa	77 / 40 52%	77 / 37 48%
Pojedynki w powietrzu	47 / 26 55%	47 / 21 45%
Pojedynki na ziemi	104 / 51 49%	104 / 53 51%
Dryblingi / udane	31 / 18 58%	24 / 11 46%
Odbiory / udane	29 / 18 62%	39 / 21 54%
Straty / na własnej połowie	68 / 6	76 / 18
Odzyskane piłki / na połowie przeciwnika	61 / 12	50 / 5

Posiadanie piłki

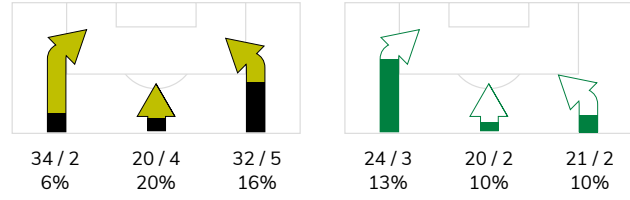
Statystyki drużyn

POSIADANIE PIŁKI	62%	38%
1. połowa	60%	40%
2. połowa	64%	36%

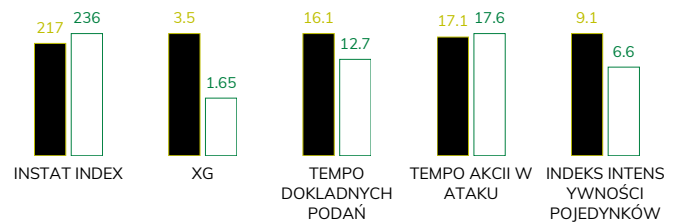


Ataki pozycyjne	76 / 11 14%	56 / 5 9%
Kontrataki	10 / 0 0%	9 / 2 22%
Ataki ze stałych fragmentów	11 / 7 64%	4 / 2 50%
Strzały z rzutów wolnych / celne	1 / 0 0%	-
Warianty rzutów wolnych	1 / 1 100%	2 / 1 50%
Rzuty różne	8 / 4 50%	1 / 0 0%
Rzuty karne / strzelone	1	-

STRONY ATAKU



Kluczowe indeksy występu



TOP-3 InStat Index

26 Chodyna	258	13 Maurides	267
14 Żubrowski	239	29 Raphael Branco	263
8 Poreba	238	20 Machado	257

TOP-3 Strzały / celne

18 Starzyński	3 / 1 33%	13 Maurides	3 / 3 100%
74 Kruk	2 / 1 50%	19 Angielski	2 / 1 50%
26 Chodyna	2 / 1 50%	29 Raphael Branco	1 / 1 100%

TOP-3 Podania

8 Poreba	84 / 75 89%	11 Kaput	36 / 31 86%
2 Pantic	74 / 67 91%	14 Jakubik	39 / 30 77%
14 Żubrowski	72 / 67 93%	1 Majchrowicz	38 / 29 76%

TOP-3 Podania kluczowe

26 Chodyna	3 / 2 67%	33 Abramowicz	3 / 2 67%
9 Daniel	3 / 2 67%	20 Machado	3 / 2 67%
18 Starzyński	2 / 1 50%	29 Raphael Branco	2 / 1 50%

TOP-3 Pojedynki

14 Żubrowski	20 / 11 55%	13 Maurides	30 / 16 53%
2 Pantic	14 / 9 64%	11 Kaput	20 / 9 45%
77 Bartolewski	15 / 8 53%	9 Rossi Pereira	16 / 9 56%

TOP-3 Dryblingi

77 Bartolewski	9 / 4 44%	11 Kaput	7 / 3 43%
9 Daniel	8 / 4 50%	33 Abramowicz	5 / 2 40%
26 Chodyna	4 / 3 75%	20 Machado	3 / 2 67%

KGHM Zagłębie Lubin

	INSTA T INDEX	Minuty na boisku	Bramki / asysty	xG	Strzały / celne	Faule	Faulow any	Spalon e	Podania / dokładne	Podanie kluczowe	Podania przyjęte	Pojedynki / wygrane	Pojedynki w powietrzu	Pojedynki na ziemi	Dryblingi / udane	Odbiory / udane	Stracone piłki	Odzyska ne piłki
30 Hładun	212	'98	-	-	-	-	-	-	26 / 25 96%	-	13	1 / 1 100%	1 / 1 100%	-	-	-	-	6
77 Bartolewski	230	'98	-	-	-	1	2	-	60 / 47 78%	-	54	15 / 8 53%	4 / 2 50%	11 / 6 55%	9 / 4 44%	1 / 1 100%	11	3
2 Pantic	213	'98	-	0.29	2 / 0 0%	-	-	-	74 / 67 91%	-	50	14 / 9 64%	9 / 6 67%	5 / 3 60%	1 / 1 100%	1 / 0 0%	2	17
74 Kruk	217	'98	-	0.61	2 / 1 50%	-	2	-	75 / 65 87%	-	59	12 / 8 67%	8 / 6 75%	4 / 2 50%	1 / 1 100%	2 / 0 0%	3	11
26 Chodyna	258	'98	-	0.03	2 / 1 50%	4	-	-	62 / 58 94%	3 / 2 67%	47	13 / 7 54%	1 / 0 0%	12 / 7 58%	4 / 3 75%	3 / 3 100%	2	5
14 Żubrowski	239	'85	-	0.28	3 / 0 0%	1	1	-	72 / 67 93%	-	65	20 / 11 55%	8 / 3 38%	12 / 8 67%	-	5 / 3 60%	3	5
8 Poreba	238	'98	-	0.04	2 / 0 0%	1	-	-	84 / 75 89%	1 / 1 100%	73	15 / 8 53%	4 / 2 50%	11 / 6 55%	-	7 / 5 71%	7	6
7 Zivec	218	'76	-	0.84	3 / 0 0%	1	-	1	31 / 27 87%	-	31	12 / 6 50%	1 / 0 0%	11 / 6 55%	4 / 2 50%	2 / 2 100%	8	2
18 Starzyński	207	'92	-	0.82	3 / 1 33%	1	2	-	47 / 36 77%	2 / 1 50%	45	10 / 4 40%	1 / 0 0%	9 / 4 44%	2 / 2 100%	2 / 2 100%	7	1
9 Daniel	225	'98	-	0.12	2 / 0 0%	1	-	1	42 / 26 62%	3 / 2 67%	44	17 / 7 41%	2 / 2 100%	15 / 5 33%	8 / 4 50%	3 / 1 33%	17	1
13 Podlinski	176	'98	-	0.44	2 / 0 0%	2	2	-	15 / 13 87%	-	21	14 / 5 36%	4 / 2 50%	10 / 3 30%	2 / 1 50%	1 / 0 0%	4	-
25 Kuztal	193	'22	-	0.03	1 / 0 0%	-	1	-	8 / 8 100%	-	11	4 / 1 25%	2 / 1 50%	2 / 0 0%	-	1 / 0 0%	1	1
20 Zhigulev	196	'13	-	-	-	-	-	-	14 / 10 71%	-	10	1 / 1 100%	1 / 1 100%	-	-	-	3	2
19 Dudzinski	-	'6	-	-	-	-	-	-	2 / 2 100%	-	3	3 / 1 33%	1 / 0 0%	2 / 1 50%	-	1 / 1 100%	-	1

Radomiak Radom

	INSTA T INDEX	Minuty na boisku	Bramki / asysty	xG	Strzały / celne	Faule	Faulow any	Spalon e	Podania / dokładne	Podanie kluczowe	Podania przyjęte	Pojedynki / wygrane	Pojedynki w powietrzu	Pojedynki na ziemi	Dryblingi / udane	Odbiory / udane	Stracone piłki	Odzyska ne piłki
1 Majchrowicz	252	'98	-	-	-	-	-	-	38 / 29 76%	-	7	-	-	-	-	-	6	4
33 Abramowicz	246	'98	-	-	-	-	-	-	35 / 26 74%	3 / 2 67%	24	14 / 4 29%	3 / 0 0%	11 / 4 36%	5 / 2 40%	2 / 0 0%	7	8
16 Cichocki	229	'98	-	-	-	1	1	-	17 / 16 94%	-	10	3 / 2 67%	1 / 0 0%	2 / 2 100%	-	1 / 1 100%	-	5
29 Raphael Branco	263	'98	1 / 0	0.21	1 / 1 100%	2	-	-	29 / 21 72%	2 / 1 50%	13	7 / 5 71%	2 / 1 50%	5 / 4 80%	-	2 / 2 100%	1	8
14 Jakubik	219	'98	-	-	-	2	2	-	39 / 30 77%	1 / 1 100%	21	15 / 5 33%	5 / 1 20%	10 / 4 40%	1 / 1 100%	5 / 2 40%	6	5
23 Filipe	233	'81	-	-	-	1	2	-	32 / 25 78%	1 / 1 100%	30	14 / 7 50%	-	14 / 7 50%	3 / 0 0%	8 / 4 50%	7	6
11 Kaput	223	'98	-	-	-	-	-	-	36 / 31 86%	-	32	20 / 9 45%	2 / 2 100%	18 / 7 39%	7 / 3 43%	4 / 2 50%	9	4
20 Machado	257	'81	-	0.20	2 / 0 0%	1	3	3	24 / 18 75%	3 / 2 67%	25	10 / 6 60%	2 / 1 50%	8 / 5 63%	3 / 2 67%	3 / 2 67%	10	1
9 Rossi Pereira	241	'90	0 / 1	0.10	1 / 0 0%	1	1	-	23 / 18 78%	1 / 1 100%	20	16 / 9 56%	-	16 / 9 56%	1 / 0 0%	10 / 7 70%	2	5
13 Maurides	267	'90	0 / 1	0.39	3 / 3 100%	-	1	-	27 / 20 74%	1 / 1 100%	44	30 / 16 53%	21 / 11 52%	9 / 5 56%	-	1 / 0 0%	13	-
19 Angielski	239	'65	1 / 0	0.75	2 / 1 50%	2	1	1	17 / 13 76%	1 / 0 0%	19	12 / 5 42%	5 / 2 40%	7 / 3 43%	3 / 2 67%	1 / 0 0%	8	1
22 Maio Matos	199	'16	-	-	-	-	1	-	3 / 3 100%	-	3	2 / 1 50%	-	2 / 1 50%	-	1 / 0 0%	1	-
3 Bogusz	199	'16	-	-	-	-	-	-	6 / 4 67%	-	2	2 / 2 100%	1 / 1 100%	1 / 1 100%	-	1 / 1 100%	2	3
55 Karwot	-	'8	-	-	-	-	-	-	4 / 3 75%	-	3	2 / 2 100%	1 / 1 100%	1 / 1 100%	1 / 1 100%	-	-	-
97 Sokol	-	'8	-	-	-	-	-	-	3 / 2 67%	-	6	4 / 1 25%	4 / 1 25%	-	-	-	4	-

Terminy

Atak

Posiadanie piłki przez jedną drużynę z przejściem na połowę przeciwnika.

Kontratak

Atak z gry, który rozwija się bezpośrednio po przejęciu piłki od przeciwnika. Kontratak trwa nie więcej niż 30 sekund. Prędkość ruchu do bramki przeciwnika przy tym ataku wynosi nie mniej niż 2,6 m/s.

Atak pozycyjny

Atak z gry lub ze stałych fragmentów (wyrzut z autu, rzut wolny). Pozycyjny atak trwa więcej niż 30 sekund lub prędkość ruchu drużyny do bramki przeciwnika jest mniejsza niż 2,6 m/s.

Atak po rzucie wolnym lub wyrzucie z autu

Atak po rozegraniu rzutu różnego, rzutu wolnego lub wyrzutu z autu, przy którym pierwszym lub drugim zagranieniem jest strzał na bramkę lub dośrodkowanie w pole karne.

Atak po rzucie różnym

Akcje drużyny po rozegraniu rzutu różnego aż do straty piłki lub oddalenia piłki przez drużynę przeciwnika do strefy centralnej.

Strzał

Skierowanie piłki do bramki przeciwnika mającej na celu strzelenie bramki. Rejestrowane są strzały celne (w światło bramki), niecelne (w tym strzały w słupek i w poprzeczkę), a także strzały zablokowane przez przeciwnika.

Podanie kluczowe

Podanie do partnera, który jest w sytuacji bramkowej (1 na 1, pusta bramka itd.); podanie do zawodnika, które stwarza realną szansę na zdobycie bramki; podanie które 'odcina' linię obrony w fazie ataku.

Pojedynek

Wszystkie rodzaje pojedynków na boisku. To sumaryczny wskaźnik, zawierający walkę o niekontrolowaną przez nikogo piłkę, pojedynki w powietrzu, dryblingi, odbiory oraz straty, spowodowane odbiorami przeciwnika.

Pojedynek w powietrzu

Walka o piłkę, która znajduje się powyżej poziomu ramion..

Dryblowanie

Aktywna akcja piłkarza, posiadającego piłkę próba ominięcia przeciwnika z pomocą dryblingu. Przy udanym dryblingu zawodnikowi drużyny przeciwnej rejestruje się nieudane odebranie piłki i na odwrót.

Odbiór

Aktywne działanie zawodnika, usiłującego odebrać piłkę zawodnikowi ją posiadającemu (przeciwnikowi w tej sytuacji zostaje zaliczona strata); przeciwdziałanie dryblowaniu przeciwnika również uznaje się za odbiór.

Drybling

Świadomy ruch zawodnika z piłką (przynajmniej trzy kontakty z piłką)

Nieudane przyjęcie piłki

Strata piłki bez starcia z przeciwnikiem, w wyniku nieudanej akcji..

Odzyskane piłki

Akcja piłkarza (przejęcie, przechwyt, wygrany pojedynek), która powoduje stratę piłki przez przeciwnika z dalszą możliwością prowadzenia szybkiego kontrataku.

Strata piłki

Akcja zawodnika (niedokładne podanie, przegrany pojedynek, itd.), która powoduje stratę piłki przez jego drużynę. Jeśli posiadanie piłki zakończy się faulem przeciwnika lub strzałem w światło bramki, to strata nie rejestruje się.

Tempo akcji w ataku

Liczba akcji konstruktywnych na minutę posiadania piłki.

Tempo dokładnych podań

Liczba dokładnych podań na minutę posiadania piłki

Indeks intensywności pojedynków

liczba pojedynków i przechwytych drużyny broniącej - na minutę posiadania piłki przez przeciwnika

xG

Oczekiwana liczba bramek zawodnika lub drużyny w meczu, nie licząc rzutów karnych. Liczbę expected goals oblicza się na podstawie rodzaju strzału i strefy, z której został wykonany.