



PKO Bank Polski  
EKSTRAKLASA

KOLEJKA 15   21.11.21			
GÓRNIK ZABRZE		KONIEC MECZU	LEGIA WARSZAWA
3		2	
JANZA 37'   PODOLSKI 39'   KUBICA 90+5'			WIETESKA 51'   MUCI 53'

## RAPORT STATYSTYCZNY

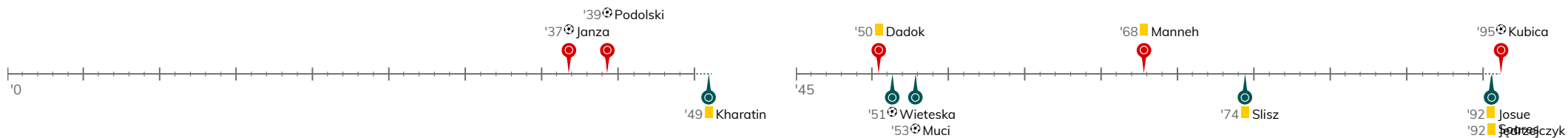


STATS

## GÓRNIK ZABRZE 3-2 LEGIA WARSZAWA

Informacje o meczu

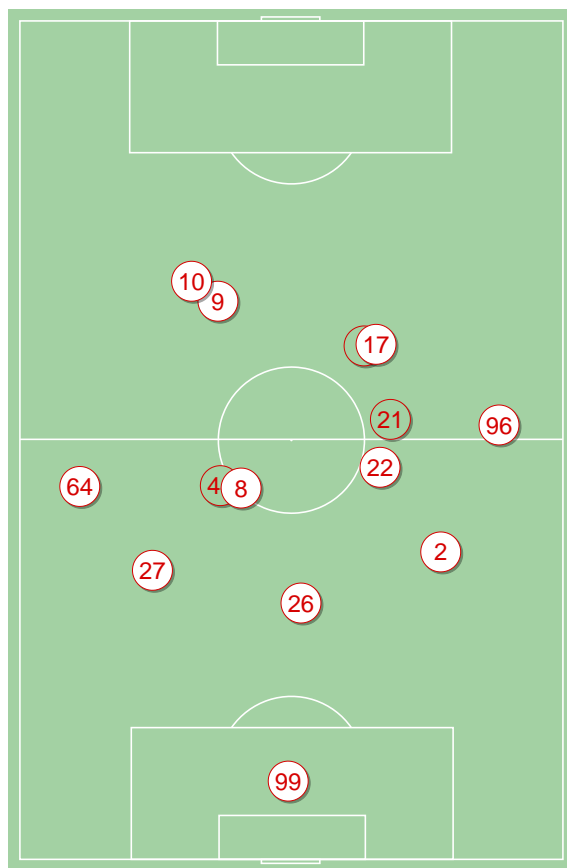
## Linia czasu



## Średnie pozycje piłkarzy

## Górník Zabrze

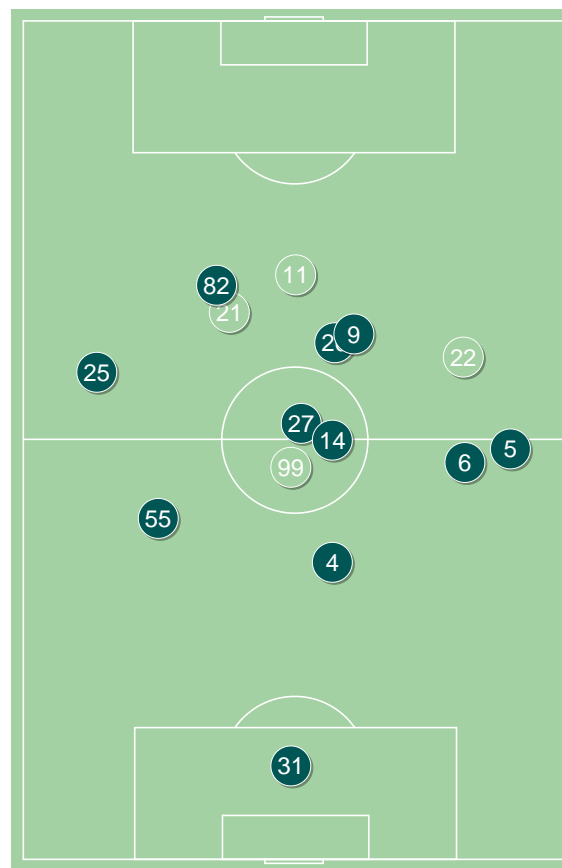
99	Sandomierski	
27	Gryszkiewicz	
26	Janicki	
2	Wisniewski	
64	Janza	⊕
8	Manneh	■ '87▼
22	Stalmach	'67▼
96	Dadok	■
10	Podolski	⊕ '87▼
17	Nowak	'60▼
9	Jimenez Nunez	
21	Krawczyk	'60▲
6	Kubica	⊕ '67▲
44	Bainovic	'87▲
11	Cholewiak	'87▲



Górník Zabrze ↑

## Legia Warszawa

31	Miszta	
55	Jędrzejczyk	■
4	Wieteska	⊕
6	Johansson	
25	Mladenovic	
27	Josue Soares	■ '46▼
14	Kharatin	■ '46▼
5	Yuri Ribeiro	'46▼
82	Lima Linhares	'91▼
20	Muci	⊕ '76▼
9	Pekhart	'46▼
99	Slisz	■ '46▲
22	Skibicki	'46▲
11	Emreli	'46▲
21	Rafael Lopes	'76▲
28	Włodarczyk	'91▲



Legia Warszawa ↑

## 3-4-3



POCZĄTEK MECZU

## 3-4-3



KONIEC MECZU

## 3-4-3



POCZĄTEK MECZU

## 4-4-2

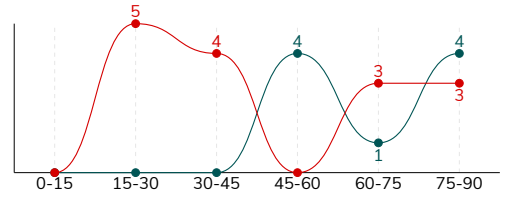


KONIEC MECZU

GÓRNIK ZABRZE 3-2 LEGIA WARSZAWA

Główne statystyki

STRZAŁY / CELNE	15 / 9	9 / 3
1. połowa	9 / 6	-
2. połowa	6 / 3	9 / 3



Strzały niecelne	1	3
Strzały zablokowane	4	3
Strzały z pola karnego / celne	13 / 8	5 / 2
Średni dystans do bramki, m	13.3	17.4
Faule	18	13
Żółte / czerwone kartki	2 / 0	4 / 0
Spalone	4	2
Rzuty różne	3	6

Podania

PODANIA / DOKŁADNE	326 / 240 74%	549 / 446 81%
1. połowa	170 / 133 78%	242 / 204 84%
2. połowa	156 / 107 69%	307 / 242 79%
Podanie kluczowe	10 / 6 60%	6 / 4 67%

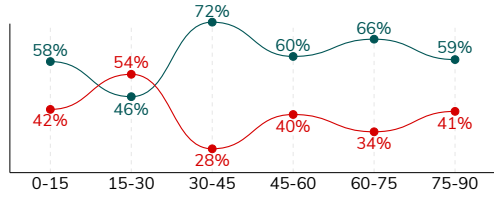
Pojedynki

POJEDYNKI	147 / 68 46%	147 / 79 54%
1. połowa	71 / 37 52%	71 / 34 48%
2. połowa	76 / 31 41%	76 / 45 59%
Pojedynki w powietrzu	35 / 19 54%	35 / 16 46%
Pojedynki na ziemi	112 / 49 44%	112 / 63 56%
Dryblingi / udane	18 / 11 61%	38 / 25 66%
Odbiory / udane	43 / 18 42%	21 / 10 48%
Straty / na własnej połowie	69 / 22	72 / 9
Odzyskane piłki / na połowie przeciwnika	60 / 7	54 / 16

Posiadanie piłki

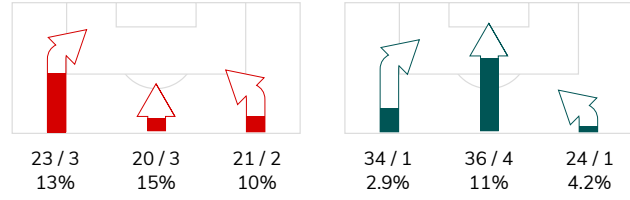
Statystyki drużyn

POSIADANIE PIŁKI	39%	61%
1. połowa	39%	61%
2. połowa	38%	62%

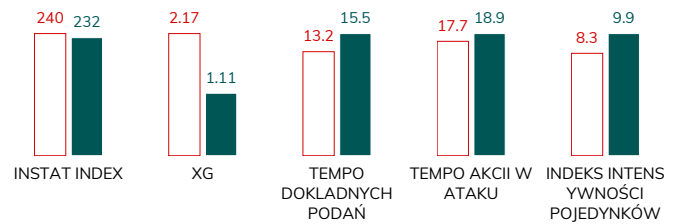


Ataki pozycyjne	45 / 2 4.4%	83 / 5 6%
Kontrataki	19 / 6 32%	11 / 1 9%
Ataki ze stałych fragmentów	7 / 4 57%	13 / 3 23%
Strzały z rzutów wolnych / celne	-	-
Warianty rzutów wolnych	4 / 2 50%	7 / 2 29%
Rzuty różne	3 / 2 67%	6 / 1 17%
Rzuty karne / strzelone	-	-

STRONY ATAKU



Kluczowe indeksy występu



TOP-3 InStat Index

64 Janza	294	20 Muci	278
9 Jimenez Nunez	286	99 Slisz	273
2 Wisniewski	280	55 Jędrzejczyk	270

TOP-3 Strzały / celne

9 Jimenez Nunez	3 / 2 67%	4 Wieteska	2 / 1 50%
10 Podolski	3 / 1 33%	25 Mladenovic	2 / 1 50%
27 Gryszkiewicz	1 / 1 100%	20 Muci	1 / 1 100%

TOP-3 Podania

2 Wisniewski	41 / 34 83%	27 Josue Soares	95 / 71 75%
64 Janza	39 / 30 77%	55 Jędrzejczyk	63 / 55 87%
26 Janicki	34 / 27 79%	25 Mladenovic	70 / 53 76%

TOP-3 Podania kluczowe

9 Jimenez Nunez	4 / 2 50%	27 Josue Soares	3 / 2 67%
64 Janza	3 / 2 67%	55 Jędrzejczyk	1 / 1 100%
10 Podolski	1 / 1 100%	21 Rafael Lopes	1 / 1 100%

TOP-3 Pojedynki

2 Wisniewski	18 / 12 67%	82 Lima Linhares	24 / 11 46%
27 Gryszkiewicz	13 / 9 69%	55 Jędrzejczyk	13 / 9 69%
64 Janza	18 / 8 44%	4 Wieteska	14 / 8 57%

TOP-3 Dryblingi

9 Jimenez Nunez	5 / 2 40%	82 Lima Linhares	15 / 9 60%
17 Nowak	3 / 2 67%	20 Muci	5 / 3 60%
2 Wisniewski	2 / 2 100%	27 Josue Soares	3 / 3 100%

# GÓRNIK ZABRZE 3-2 LEGIA WARSZAWA

## Statystyki zawodników

### Górnik Zabrze

	INSTA T INDEX	Minuty na boisku	Bramki / asysty	xG	Strzały / celne	Faule	Faulow any	Spalony	Podania / dokładne	Podanie kluczowe	Podania przyjęte	Pojedyunki / wygrane	Pojedyunki w powietrzu	Pojedyunki na ziemi	Dryblingi / udane	Odbiory / udane	Stracone piłki	Odzyska ne piłki
99 Sandomierski	189	'102	-	-	-	-	-	-	27 / 22 81%	-	8	-	-	-	-	-	4	10
27 Gryszkiewicz	233	'102	-	0.12	1 / 1 100%	-	-	-	33 / 18 55%	-	19	13 / 9 69%	3 / 2 67%	10 / 7 70%	2 / 1 50%	3 / 3 100%	8	9
26 Janicki	218	'102	-	-	-	2	-	1	34 / 27 79%	-	19	9 / 4 44%	2 / 1 50%	7 / 3 43%	-	3 / 1 33%	3	7
2 Wisniewski	280	'102	-	0.04	1 / 1 100%	4	-	-	41 / 34 83%	-	21	18 / 12 67%	5 / 5 100%	13 / 7 54%	2 / 2 100%	8 / 5 63%	2	10
64 Janza	294	'102	1 / 1	0.12	1 / 1 100%	3	3	-	39 / 30 77%	3 / 2 67%	22	18 / 8 44%	2 / 2 100%	16 / 6 38%	1 / 1 100%	7 / 1 14%	7	4
8 Manneh	207	'90	-	0.08	1 / 0 0%	4	2	-	25 / 20 80%	-	24	13 / 5 38%	1 / 0 0%	12 / 5 42%	2 / 2 100%	5 / 1 20%	1	4
22 Stalmach	233	'71	-	0.20	1 / 0 0%	1	1	-	14 / 10 71%	-	6	9 / 5 56%	1 / 0 0%	8 / 5 63%	-	6 / 4 67%	3	6
96 Dadok	230	'102	-	0.08	1 / 1 100%	1	3	-	28 / 22 79%	-	23	17 / 8 47%	5 / 3 60%	12 / 5 42%	1 / 1 100%	5 / 1 20%	6	4
10 Podolski	258	'90	1 / 0	0.86	3 / 1 33%	1	1	-	14 / 9 64%	1 / 1 100%	21	14 / 6 43%	3 / 2 67%	11 / 4 36%	1 / 0 0%	-	6	-
17 Nowak	253	'64	-	0.06	1 / 0 0%	-	1	-	23 / 16 70%	1 / 1 100%	21	10 / 5 50%	2 / 0 0%	8 / 5 63%	3 / 2 67%	2 / 2 100%	8	2
9 Jimenez Nunez	286	'102	0 / 1	0.30	3 / 2 67%	2	1	3	23 / 15 65%	4 / 2 50%	28	12 / 3 25%	3 / 1 33%	9 / 2 22%	5 / 2 40%	2 / 0 0%	13	1
21 Krawczyk	216	'38	-	0.11	1 / 1 100%	-	-	-	7 / 6 86%	-	12	7 / 1 14%	4 / 1 25%	3 / 0 0%	-	-	2	-
6 Kubica	248	'31	1 / 0	0.20	1 / 1 100%	-	-	-	10 / 7 70%	-	9	4 / 2 50%	4 / 2 50%	-	-	-	3	3
44 Bainovic	211	'11	-	-	-	-	-	-	5 / 3 60%	-	3	2 / 0 0%	-	2 / 0 0%	-	2 / 0 0%	1	-
11 Cholewiak	-	'11	-	-	-	-	-	-	3 / 1 33%	1 / 0 0%	4	1 / 0 0%	-	1 / 0 0%	1 / 0 0%	-	2	-

### Legia Warszawa

	INSTA T INDEX	Minuty na boisku	Bramki / asysty	xG	Strzały / celne	Faule	Faulow any	Spalony	Podania / dokładne	Podanie kluczowe	Podania przyjęte	Pojedyunki / wygrane	Pojedyunki w powietrzu	Pojedyunki na ziemi	Dryblingi / udane	Odbiory / udane	Stracone piłki	Odzyska ne piłki
31 Miszta	234	'102	-	-	-	-	-	-	26 / 23 88%	-	13	-	-	-	-	-	1	4
55 Jędrzejczyk	270	'102	-	-	-	2	-	-	63 / 55 87%	1 / 1 100%	43	13 / 9 69%	6 / 4 67%	7 / 5 71%	-	2 / 1 50%	3	12
4 Wieteska	260	'102	1 / 0	0.63	2 / 1 50%	1	-	-	52 / 43 83%	-	38	14 / 8 57%	5 / 2 40%	9 / 6 67%	1 / 1 100%	3 / 3 100%	3	11
6 Johansson	245	'102	-	0.03	1 / 0 0%	-	2	-	49 / 42 86%	-	34	10 / 7 70%	2 / 0 0%	8 / 7 88%	2 / 2 100%	3 / 3 100%	3	8
25 Mladenovic	223	'102	-	0.07	2 / 1 50%	2	-	1	70 / 53 76%	1 / 0 0%	52	12 / 5 42%	5 / 1 20%	7 / 4 57%	3 / 2 67%	-	11	6
27 Josue Soares	253	'102	0 / 1	-	-	1	5	-	95 / 71 75%	3 / 2 67%	75	11 / 6 55%	-	11 / 6 55%	3 / 3 100%	4 / 0 0%	12	4
14 Kharatin	206	'49	-	-	-	1	-	-	25 / 23 92%	-	24	5 / 2 40%	-	5 / 2 40%	-	-	3	-
5 Yuri Ribeiro	211	'49	-	-	-	2	2	-	19 / 17 89%	-	16	11 / 7 64%	3 / 1 33%	8 / 6 75%	3 / 3 100%	-	2	-
82 Lima Linhares	248	'95	-	-	-	-	6	1	36 / 29 81%	-	47	24 / 11 46%	1 / 0 0%	23 / 11 48%	15 / 9 60%	3 / 0 0%	10	-
20 Muci	278	'80	1 / 0	0.22	1 / 1 100%	1	1	-	21 / 17 81%	-	23	14 / 7 50%	4 / 2 50%	10 / 5 50%	5 / 3 60%	1 / 1 100%	7	2
9 Pekhart	176	'49	-	-	-	2	1	-	5 / 4 80%	-	8	7 / 2 29%	2 / 1 50%	5 / 1 20%	1 / 0 0%	2 / 0 0%	2	-
99 Slisz	273	'52	-	0.03	1 / 0 0%	1	-	-	36 / 32 89%	-	27	5 / 4 80%	3 / 3 100%	2 / 1 50%	-	1 / 1 100%	-	3
22 Skibicki	208	'52	-	-	-	-	-	-	21 / 13 62%	-	15	10 / 5 50%	-	10 / 5 50%	3 / 2 67%	2 / 1 50%	5	4
11 Emreli	193	'52	-	0.07	1 / 0 0%	-	-	-	20 / 15 75%	-	22	9 / 5 56%	3 / 2 67%	6 / 3 50%	2 / 0 0%	-	7	-
21 Rafael Lopes	209	'22	-	0.06	1 / 0 0%	-	1	-	8 / 6 75%	1 / 1 100%	6	1 / 1 100%	-	1 / 1 100%	-	-	2	-
28 Włodarczyk	-	'6	-	-	-	-	-	-	3 / 3 100%	-	3	1 / 0 0%	1 / 0 0%	-	-	-	1	-

## GÓRNIK ZABRZE 3-2 LEGIA WARSZAWA

## Terminy

**Atak**

Posiadanie piłki przez jedną drużynę z przejściem na połowę przeciwnika.

**Kontratak**

Atak z gry, który rozwija się bezpośrednio po przejęciu piłki od przeciwnika. Kontratak trwa nie więcej niż 30 sekund. Prędkość ruchu do bramki przeciwnika przy tym ataku wynosi nie mniej niż 2,6 m/s.

**Atak pozycyjny**

Atak z gry lub ze stałych fragmentów (wyrzut z autu, rzut wolny). Pozycyjny atak trwa więcej niż 30 sekund lub prędkość ruchu drużyny do bramki przeciwnika jest mniejsza niż 2,6 m/s.

**Atak po rzucie wolnym lub wyrzucie z autu**

Atak po rozegraniu rzutu różnego, rzutu wolnego lub wyrzutu z autu, przy którym pierwszym lub drugim zagranieniem jest strzał na bramkę lub dośrodkowanie w pole karne.

**Atak po rzucie różnym**

Akcje drużyny po rozegraniu rzutu różnego aż do straty piłki lub oddalenia piłki przez drużynę przeciwnika do strefy centralnej.

**Strzał**

Skierowanie piłki do bramki przeciwnika mającej na celu strzelenie bramki. Rejestrowane są strzały celne (w światło bramki), niecelne (w tym strzały w słupek i w poprzeczkę), a także strzały zablokowane przez przeciwnika.

**Podanie kluczowe**

Podanie do partnera, który jest w sytuacji bramkowej (1 na 1, pusta bramka itd.); podanie do zawodnika, które stwarza realną szansę na zdobycie bramki; podanie które 'odcina' linię obrony w fazie ataku.

**Pojedyunki**

Wszystkie rodzaje pojedynków na boisku. To sumaryczny wskaźnik, zawierający walkę o niekontrolowaną przez nikogo piłkę, pojedynki w powietrzu, dryblingi, odbiory oraz straty, spowodowane odbiorami przeciwnika.

**Pojedynek w powietrzu**

Walka o piłkę, która znajduje się powyżej poziomu ramion..

**Dryblowanie**

Aktywna akcja piłkarza, posiadającego piłkę próba ominięcia przeciwnika z pomocą dryblingu. Przy udanym dryblingu zawodnikowi drużyny przeciwnej rejestruje się nieudane odebranie piłki i na odwrót.

**Odbiór**

Aktywne działanie zawodnika, usiłującego odebrać piłkę zawodnikowi ją posiadającemu (przeciwnikowi w tej sytuacji zostaje zaliczona strata); przeciwdziałanie dryblowaniu przeciwnika również uznaje się za odbiór.

**Drybling**

Świadomy ruch zawodnika z piłką (przynajmniej trzy kontakty z piłką)

**Nieudane przyjęcie piłki**

Strata piłki bez starcia z przeciwnikiem, w wyniku nieudanej akcji..

**Odzyskane piłki**

Akcja piłkarza (przejęcie, przechwyt, wygrany pojedynek), która powoduje stratę piłki przez przeciwnika z dalszą możliwością prowadzenia szybkiego kontrataku.

**Strata piłki**

Akcja zawodnika (niedokładne podanie, przegrany pojedynek, itd.), która powoduje stratę piłki przez jego drużynę. Jeśli posiadanie piłki zakończy się faulem przeciwnika lub strzałem w światło bramki, to strata nie rejestruje się.

**Tempo akcji w ataku**

Liczba akcji konstruktywnych na minutę posiadania piłki.

**Tempo dokładnych podań**

Liczba dokładnych podań na minutę posiadania piłki

**Indeks intensywności pojedynków**

liczba pojedynków i przechwytych drużyny broniącej - na minutę posiadania piłki przez przeciwnika

**xG**

Oczekiwana liczba bramek zawodnika lub drużyny w meczu, nie licząc rzutów karnych. Liczbę expected goals oblicza się na podstawie rodzaju strzału i strefy, z której został wykonany.