



PKO Bank Polski
EKSTRAKLASA

KOLEJKA 15 21.11.21		
KONIEC MECZU		
BRUK-BET TERMALICA NIECIECZA	1 1	GÓRNIK ŁĘCZNA
WLAZŁO 37'		EYENGA-LOKILO 78'

RAPORT STATYSTYCZNY

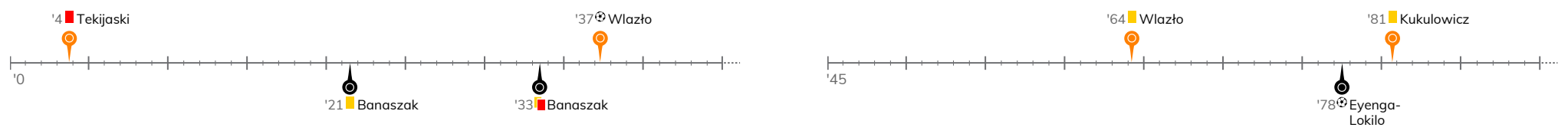


STATS

BRUK-BET TERMALICA NIECIECZA 1-1 GÓRNIK ŁĘCZNA

Informacje o meczu

Linia czasu



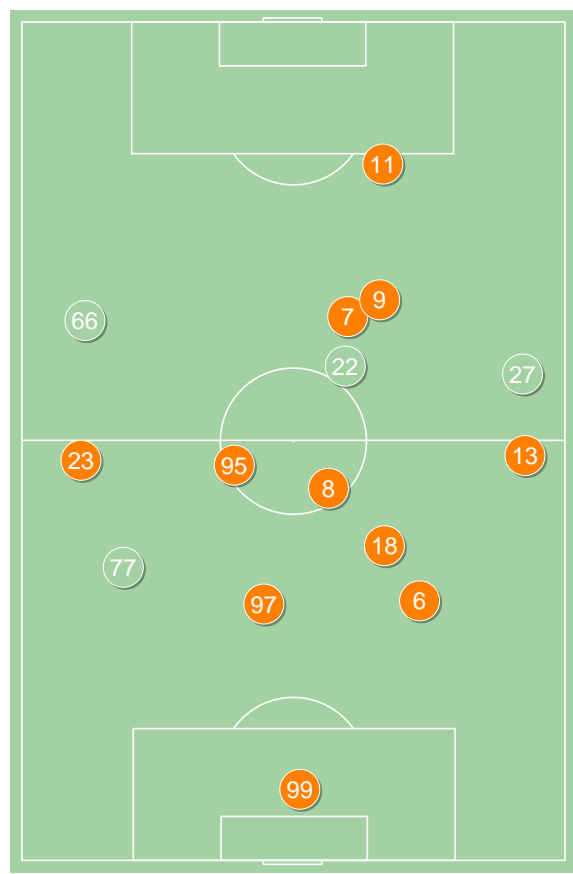
Średnie pozycje piłkarzy

Bruk-Bet Termalica Nieciecza

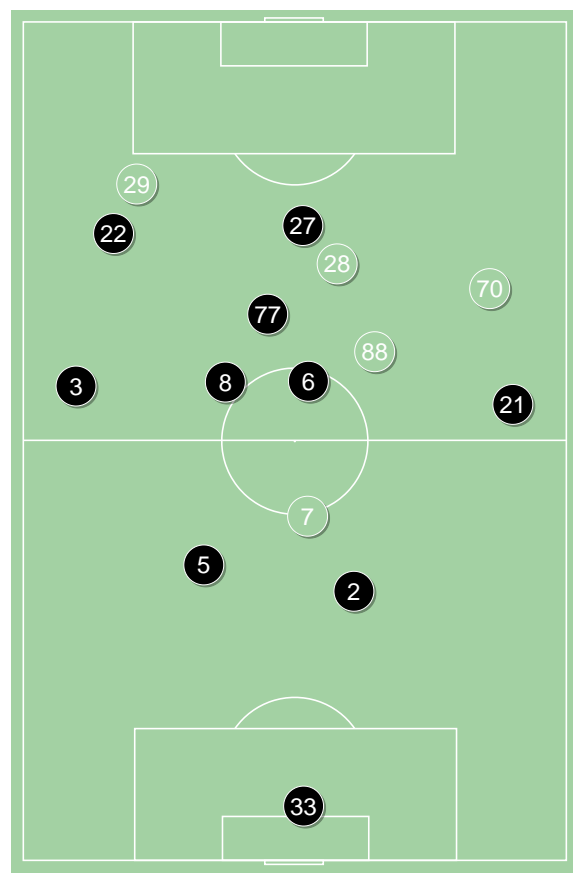
99	Loska		
23	Wasielewski		'84 ▼
97	Biedrzycki		
6	Tekijaski	■	
13	Grzybek		'23 ▼
18	Wlazło	⊕ ■	
95	Bonecki		'84 ▼
8	Stefanik		
7	Gergel		'45 ▼
11	Mesanovic		'68 ▼
9	Spiewak		
27	Kukulowicz	■	'23 ▲
77	Putivtsev		'45 ▲
22	Hubinek		'68 ▲
3	Grabowski		'84 ▲
66	Zeman		'84 ▲

Górník Łęczna

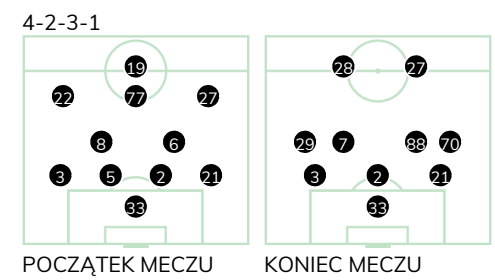
33	Gostomski		
3	Leandro		
5	Pajnowski		'61 ▼
2	Midzierski		
21	Szczesniak		
8	Drewniak		'45 ▼
6	Gol		'75 ▼
22	Krykun		'45 ▼
77	Gąska		'61 ▼
27	Mak		
19	Banaszak	■	
88	Alex Serrano		'45 ▲
70	Eyenga-Lokilo	⊕	'45 ▲
29	Dziwniel		'61 ▲
28	Wojciechowski		'61 ▲
7	Tymosiak		'75 ▲



Bruk-Bet Termalica Nieciecza ↑



Górník Łęczna ↑

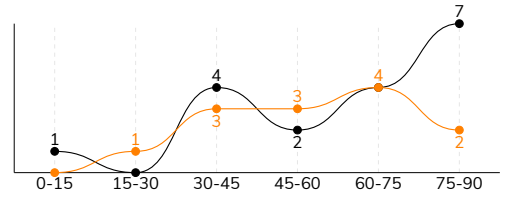


POCZĄTEK MECZU

KONIEC MECZU

BRUK-BET TERMALICA NIECIECZA 1-1 GÓRNIK ŁĘCZNA
Główne statystyki

STRZAŁY / CELNE	13 / 2	18 / 8
1. połowa	4 / 1	5 / 1
2. połowa	9 / 1	13 / 7



Strzały niecelne	10	6
Strzały zablokowane	1	4
Strzały z pola karnego / celne	7 / 2	12 / 5
Średni dystans do bramki, m	18.5	18.3
Faule	10	15
Żółte / czerwone kartki	2 / 1	1 / 1
Spalone	1	1
Rzuty różne	5	5

Podania

PODANIA / DOKŁADNE	457 / 394 86%	327 / 274 84%
1. połowa	245 / 208 85%	146 / 118 81%
2. połowa	212 / 186 88%	181 / 156 86%
Podanie kluczowe	5 / 2 40%	9 / 7 78%

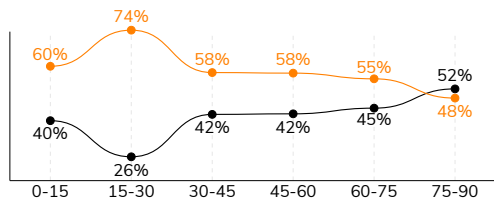
Pojedynki

POJEDYNKI	139 / 78 56%	139 / 61 44%
1. połowa	47 / 32 68%	47 / 15 32%
2. połowa	92 / 46 50%	92 / 46 50%
Pojedynki w powietrzu	33 / 19 58%	33 / 14 42%
Pojedynki na ziemi	106 / 59 56%	106 / 47 44%
Dryblingi / udane	30 / 22 73%	23 / 12 52%
Odbiory / udane	26 / 14 54%	36 / 14 39%
Straty / na własnej połowie	54 / 20	57 / 12
Odzyskane piłki / na połowie przeciwnika	35 / 6	43 / 11

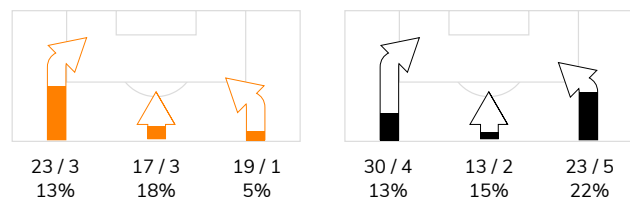
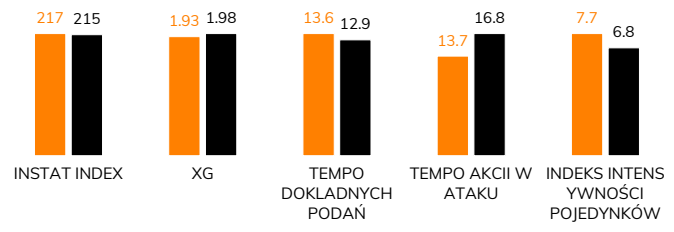
Posiadanie piłki

Statystyki drużyn

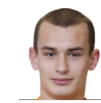
POSIADANIE PIŁKI	58%	42%
1. połowa	63%	37%
2. połowa	53%	47%



Ataki pozycyjne	51 / 4 8%	48 / 7 15%
Kontrataki	8 / 3 38%	18 / 4 22%
Ataki ze stałych fragmentów	10 / 6 60%	9 / 5 56%
Strzały z rzutów wolnych / celne	1 / 0 0%	1 / 0 0%
Warianty rzutów wolnych	3 / 2 67%	4 / 3 75%
Rzuty różne	5 / 2 40%	5 / 1 20%
Rzuty karne / strzelone	1	-

STRONY ATAKU

Kluczowe indeksy występu

TOP-3 InStat Index


77 Putivtsev	264	70 Eyenga-Lokilo	274
18 Wlazło	261	88 Alex Serrano	266
23 Wasielewski	243	29 Dziwniel	240


TOP-3 Strzały / celne


95 Bonecki	5 / 1 20%	70 Eyenga-Lokilo	4 / 2 50%
18 Wlazło	2 / 1 50%	28 Wojciechowski	2 / 2 100%
23 Wasielewski	2 / 0 0%	88 Alex Serrano	3 / 1 33%


TOP-3 Podania


18 Wlazło	82 / 73 89%	3 Leandro	48 / 40 83%
97 Biedrzycki	59 / 54 92%	21 Szczesniak	31 / 25 81%
8 Stefanik	41 / 36 88%	33 Gostomski	28 / 23 82%


TOP-3 Podania kluczowe


13 Grzybek	1 / 1 100%	77 Gąska	2 / 2 100%
22 Hubinek	1 / 1 100%	27 Mak	2 / 2 100%
8 Stefanik	2 / 0 0%	29 Dziwniel	2 / 2 100%


TOP-3 Pojedynki


18 Wlazło	20 / 11 55%	70 Eyenga-Lokilo	12 / 6 50%
77 Putivtsev	12 / 11 92%	21 Szczesniak	12 / 6 50%
9 Spiewak	22 / 8 36%	2 Midziński	10 / 6 60%


TOP-3 Dryblingi


23 Wasielewski	5 / 5 100%	70 Eyenga-Lokilo	6 / 5 83%
8 Stefanik	5 / 4 80%	27 Mak	3 / 2 67%
97 Biedrzycki	2 / 2 100%	29 Dziwniel	3 / 2 67%

BRUK-BET TERMALICA NIECIECZA 1-1 GÓRNIK ŁĘCZNA

Statystyki zawodników

Bruk-Bet Termalica Nieciecza

	INSTA T INDEX	Minuty na boisku	Bramki / asysty	xG	Strzały / celne	Faule	Faulow any	Spalon e	Podania / dokładne	Podanie kluczowe	Podania przyjęte	Pojedynki / wygrane	Pojedynki w powietrzu	Pojedynki na ziemi	Dryblingi / udane	Odbiory / udane	Stracone piłki	Odzyska ne piłki
99 Loska	210	'99	-	-	-	-	1	-	40 / 33 83%	-	18	1 / 1 100%	-	1 / 1 100%	-	1 / 1 100%	6	8
23 Wasielewski	243	'89	-	0.05	2 / 0 0%	1	3	-	38 / 33 87%	-	33	13 / 8 62%	1 / 1 100%	12 / 7 58%	5 / 5 100%	3 / 1 33%	7	2
97 Biedrzycki	197	'99	-	0.49	1 / 0 0%	-	2	-	59 / 54 92%	-	54	13 / 7 54%	5 / 0 0%	8 / 7 88%	2 / 2 100%	-	3	4
6 Tekijaski	-	'3	-	-	-	1	-	-	1 / 1 100%	-	2	1 / 0 0%	-	1 / 0 0%	-	-	1	-
13 Grzybek	224	'22	-	-	-	-	1	-	10 / 9 90%	1 / 1 100%	8	4 / 4 100%	1 / 1 100%	3 / 3 100%	2 / 2 100%	-	1	-
18 Wlazło	261	'99	1 / 0	0.78	2 / 1 50%	4	-	-	82 / 73 89%	-	70	20 / 11 55%	2 / 2 100%	18 / 9 50%	3 / 1 33%	7 / 3 43%	6	7
95 Bonecki	225	'89	-	0.21	5 / 1 20%	1	2	-	37 / 29 78%	1 / 0 0%	39	10 / 5 50%	2 / 1 50%	8 / 4 50%	2 / 1 50%	5 / 3 60%	4	4
8 Stefanik	224	'99	-	-	-	1	1	-	41 / 36 88%	2 / 0 0%	37	11 / 7 64%	-	11 / 7 64%	5 / 4 80%	3 / 1 33%	4	1
7 Gergel	230	'51	-	-	-	-	1	-	16 / 14 88%	-	15	4 / 3 75%	1 / 0 0%	3 / 3 100%	1 / 1 100%	1 / 1 100%	3	-
11 Mesanovic	199	'73	-	0.29	1 / 0 0%	1	-	1	18 / 16 89%	-	23	6 / 2 33%	1 / 0 0%	5 / 2 40%	2 / 1 50%	-	4	1
9 Spiewak	179	'99	-	-	-	-	1	-	16 / 14 88%	-	22	22 / 8 36%	7 / 3 43%	15 / 5 33%	2 / 1 50%	-	8	2
27 Kukulowicz	210	'76	-	-	-	1	-	-	40 / 33 83%	-	24	12 / 7 58%	4 / 3 75%	8 / 4 50%	2 / 1 50%	4 / 3 75%	3	2
77 Putivtsev	264	'47	-	0.11	2 / 0 0%	-	-	-	44 / 35 80%	-	32	12 / 11 92%	8 / 7 88%	4 / 4 100%	2 / 2 100%	-	2	2
22 Hubinek	184	'25	-	-	-	-	1	-	9 / 9 100%	1 / 1 100%	10	3 / 1 33%	-	3 / 1 33%	1 / 1 100%	1 / 0 0%	-	1
3 Grabowski	-	'9	-	-	-	-	1	-	-	-	1	4 / 2 50%	1 / 1 100%	3 / 1 33%	-	1 / 1 100%	-	1
66 Zeman	189	'9	-	-	-	-	1	-	6 / 5 83%	-	6	3 / 1 33%	-	3 / 1 33%	1 / 0 0%	-	2	-

Górnik Łęczna

	INSTA T INDEX	Minuty na boisku	Bramki / asysty	xG	Strzały / celne	Faule	Faulow any	Spalon e	Podania / dokładne	Podanie kluczowe	Podania przyjęte	Pojedynki / wygrane	Pojedynki w powietrzu	Pojedynki na ziemi	Dryblingi / udane	Odbiory / udane	Stracone piłki	Odzyska ne piłki
33 Gostomski	236	'99	-	-	-	-	-	-	28 / 23 82%	-	8	-	-	-	-	-	2	4
3 Leandro	231	'99	-	-	-	-	-	-	48 / 40 83%	1 / 1 100%	33	10 / 4 40%	2 / 0 0%	8 / 4 50%	2 / 0 0%	3 / 3 100%	9	7
5 Pajnowski	211	'66	-	-	-	1	-	-	23 / 20 87%	-	17	5 / 3 60%	-	5 / 3 60%	-	2 / 1 50%	1	3
2 Midziński	196	'99	-	-	-	2	-	-	23 / 22 96%	-	17	10 / 6 60%	3 / 2 67%	7 / 4 57%	-	3 / 1 33%	1	6
21 Szczesniak	210	'99	-	0.06	1 / 0 0%	1	-	-	31 / 25 81%	-	20	12 / 6 50%	3 / 2 67%	9 / 4 44%	1 / 0 0%	3 / 1 33%	3	7
8 Drewniak	223	'51	-	0.50	2 / 1 50%	-	-	-	15 / 13 87%	-	12	2 / 2 100%	-	2 / 2 100%	-	1 / 1 100%	-	2
6 Gol	208	'80	-	-	-	2	1	-	24 / 19 79%	1 / 0 0%	20	10 / 6 60%	4 / 4 100%	6 / 2 33%	-	2 / 0 0%	4	4
22 Krykun	181	'51	-	0.04	1 / 0 0%	1	1	-	6 / 6 100%	-	12	13 / 1 8%	2 / 0 0%	11 / 1 9%	4 / 0 0%	2 / 0 0%	6	3
77 Gąska	205	'66	-	-	-	-	1	-	26 / 20 77%	2 / 2 100%	19	10 / 3 30%	-	10 / 3 30%	1 / 0 0%	4 / 2 50%	6	-
27 Mak	202	'99	-	0.30	2 / 0 0%	1	2	1	27 / 19 70%	2 / 2 100%	34	12 / 5 42%	2 / 0 0%	10 / 5 50%	3 / 2 67%	4 / 1 25%	10	-
19 Banaszak	164	'33	-	0.31	1 / 0 0%	2	-	-	1 / 1 100%	-	5	7 / 1 14%	4 / 1 25%	3 / 0 0%	-	2 / 0 0%	2	-
88 Alex Serrano	266	'47	0 / 1	0.08	3 / 1 33%	1	1	-	23 / 22 96%	1 / 0 0%	17	10 / 6 60%	2 / 1 50%	8 / 5 63%	2 / 2 100%	3 / 2 67%	3	2
70 Eyenga-Lokilo	274	'47	1 / 0	0.28	4 / 2 50%	3	2	-	21 / 18 86%	-	23	12 / 6 50%	-	12 / 6 50%	6 / 5 83%	4 / 0 0%	3	-
29 Dziwniel	240	'32	-	0.14	1 / 1 100%	1	2	-	14 / 10 71%	2 / 2 100%	16	9 / 6 67%	1 / 0 0%	8 / 6 75%	3 / 2 67%	2 / 2 100%	2	3
28 Wojciechowski	197	'32	-	0.24	2 / 2 100%	-	-	-	8 / 7 88%	-	14	11 / 3 27%	7 / 2 29%	4 / 1 25%	1 / 1 100%	1 / 0 0%	4	-
7 Tymosiak	194	'18	-	0.03	1 / 1 100%	-	-	-	9 / 9 100%	-	7	6 / 3 50%	3 / 2 67%	3 / 1 33%	-	-	1	2

BRUK-BET TERMALICA NIECIECZA 1-1 GÓRNIK ŁĘCZNA

Terminy

Atak

Posiadanie piłki przez jedną drużynę z przejściem na połowę przeciwnika.

Kontratak

Atak z gry, który rozwija się bezpośrednio po przejęciu piłki od przeciwnika. Kontratak trwa nie więcej niż 30 sekund. Prędkość ruchu do bramki przeciwnika przy tym ataku wynosi nie mniej niż 2,6 m/s.

Atak pozycyjny

Atak z gry lub ze stałych fragmentów (wyrzut z autu, rzut wolny). Pozycyjny atak trwa więcej niż 30 sekund lub prędkość ruchu drużyny do bramki przeciwnika jest mniejsza niż 2,6 m/s.

Atak po rzucie wolnym lub wyrzucie z autu

Atak po rozegraniu rzutu różnego, rzutu wolnego lub wyrzutu z autu, przy którym pierwszym lub drugim zagranieniem jest strzał na bramkę lub dośrodkowanie w pole karne.

Atak po rzucie różnym

Akcje drużyny po rozegraniu rzutu różnego aż do straty piłki lub oddalenia piłki przez drużynę przeciwnika do strefy centralnej.

Strzał

Skierowanie piłki do bramki przeciwnika mającej na celu strzelenie bramki. Rejestrowane są strzały celne (w światło bramki), niecelne (w tym strzały w słupek i w poprzeczkę), a także strzały zablokowane przez przeciwnika.

Podanie kluczowe

Podanie do partnera, który jest w sytuacji bramkowej (1 na 1, pusta bramka itd.); podanie do zawodnika, które stwarza realną szansę na zdobycie bramki; podanie które 'odcina' linię obrony w fazie ataku.

Pojedynki

Wszystkie rodzaje pojedynków na boisku. To sumaryczny wskaźnik, zawierający walkę o niekontrolowaną przez nikogo piłkę, pojedynki w powietrzu, dryblingi, odbiory oraz straty, spowodowane odbiorami przeciwnika.

Pojedynek w powietrzu

Walka o piłkę, która znajduje się powyżej poziomu ramion..

Dryblowanie

Aktywna akcja piłkarza, posiadającego piłkę próba ominięcia przeciwnika z pomocą dryblingu. Przy udanym dryblingu zawodnikowi drużyny przeciwnej rejestruje się nieudane odebranie piłki i na odwrót.

Odbiór

Aktywne działanie zawodnika, usiłującego odebrać piłkę zawodnikowi ją posiadającemu (przeciwnikowi w tej sytuacji zostaje zaliczona strata); przeciwdziałanie dryblowaniu przeciwnika również uznaje się za odbiór.

Drybling

Świadomy ruch zawodnika z piłką (przynajmniej trzy kontakty z piłką)

Nieudane przyjęcie piłki

Strata piłki bez starcia z przeciwnikiem, w wyniku nieudanej akcji..

Odzyskane piłki

Akcja piłkarza (przejęcie, przechwyt, wygrany pojedynek), która powoduje stratę piłki przez przeciwnika z dalszą możliwością prowadzenia szybkiego kontrataku.

Strata piłki

Akcja zawodnika (niedokładne podanie, przegrany pojedynek, itd.), która powoduje stratę piłki przez jego drużynę. Jeśli posiadanie piłki zakończy się faulem przeciwnika lub strzałem w światło bramki, to strata nie rejestruje się.

Tempo akcji w ataku

Liczba akcji konstruktywnych na minutę posiadania piłki.

Tempo dokładnych podań

Liczba dokładnych podań na minutę posiadania piłki

Indeks intensywności pojedynków

liczba pojedynków i przechwytych drużyny broniącej - na minutę posiadania piłki przez przeciwnika

xG

Oczekiwana liczba bramek zawodnika lub drużyny w meczu, nie licząc rzutów karnych. Liczbę expected goals oblicza się na podstawie rodzaju strzału i strefy, z której został wykonany.