



PKO Bank Polski
EKSTRAKLASA

KOLEJKA 10 03.10.21		
KONIEC MECZU		
POGOŃ SZCZECIN	4 1	GÓRNIK ŁĘCZNA
KOWALCZYK 30' SZCZESNIAK 45' (SAM.) KOZŁOWSKI 48' KUCHARCZYK 59'		ŚPIĄCZKA 39'

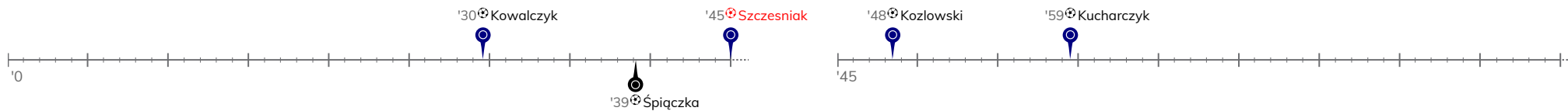
RAPORT STATYSTYCZNY



STATS

POGOŃ SZCZECIN 4-1 GÓRNIK ŁĘCZNA

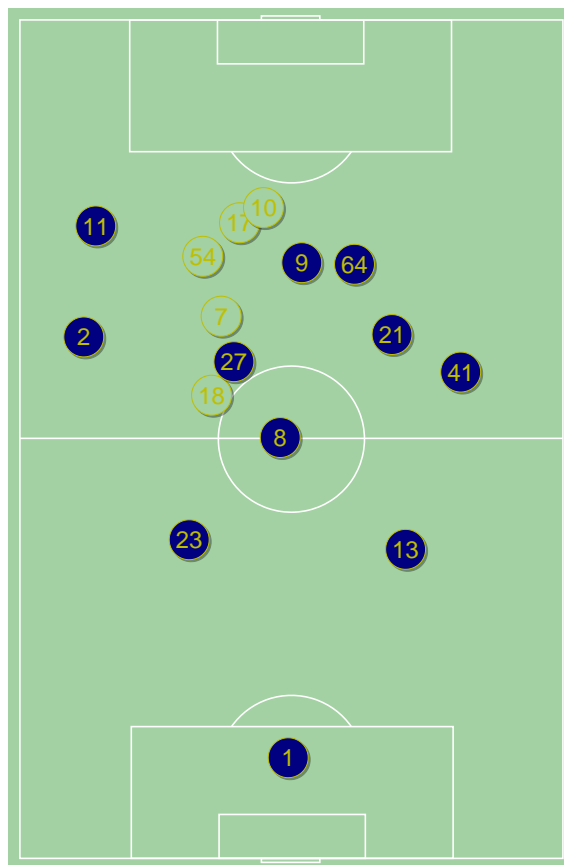
Informacje o meczu

Linia czasu

Średnie pozycje piłkarzy
Pogoń Szczecin

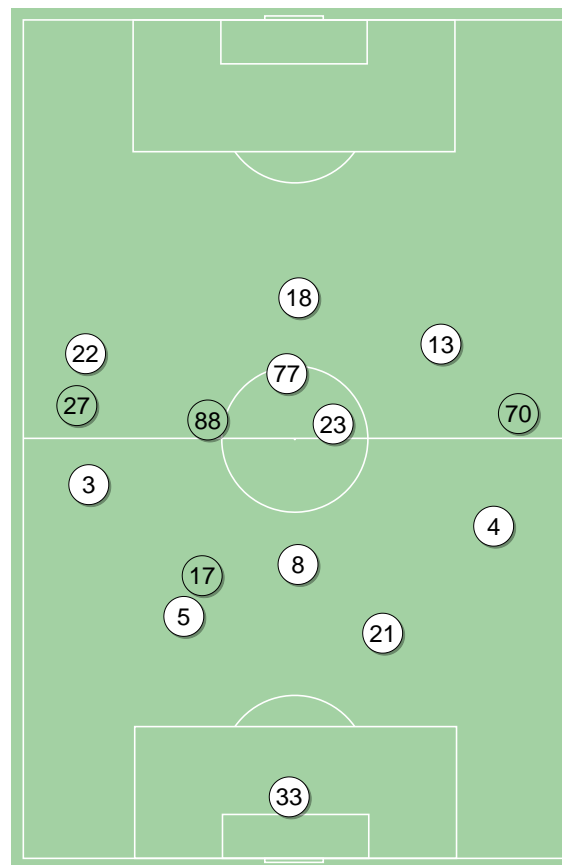
1	Stipica	
2	Bartkowski	
23	Zech	
13	Triantafyllopoulos	
41	Stolarski	
8	Dąbrowski	
11	Grosicki	'74 ▼
27	Kowalczyk	'59 ▼
64	Kozłowski	'74 ▼
21	Silva Rocha	'65 ▼
9	Parzyszek	'59 ▼
7	Kurzawa	'59 ▲
18	Kucharczyk	'59 ▲
10	Zahovic	'65 ▲
54	Żurawski	'74 ▲
17	Fornalczyk	'74 ▲

Górnik Łęczna

33	Gostomski	
3	Leandro	
5	Pajnowski	
21	Szczesniak	⊕
4	Orłowski	
23	Kalinkowski	'64 ▼
8	Drewniak	'83 ▼
22	Krykun	'64 ▼
77	Gąska	'75 ▼
13	Wedrychowski	'64 ▼
18	Śpiączka	⊕
17	Szramowski	'64 ▲
27	Mak	'64 ▲
70	Eyenga-Lokilo	'64 ▲
88	Alex Serrano	'75 ▲
7	Tymosiak	'83 ▲



Pogoń Szczecin ↑



Górnik Łęczna ↑

4-1-4-1


POCZĄTEK MECZU

4-1-4-1


KONIEC MECZU

4-2-3-1


POCZĄTEK MECZU

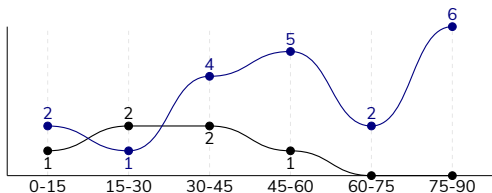
4-2-3-1


KONIEC MECZU

POGOŃ SZCZECIN 4-1 GÓRNIK ŁĘCZNA

Główne statystyki

STRZAŁY / CELNE	20 / 10	6 / 3
1. połowa	7 / 4	5 / 3
2. połowa	13 / 6	1 / 0



Strzały niecelne	8	2
Strzały zablokowane	2	1
Strzały z pola karnego / celne	14 / 8	3 / 1
Średni dystans do bramki, m	16.4	19.7
Faule	10	13
Żółte / czerwone kartki	-	-
Spalone	3	3
Rzuty różne	9	1

Podania

PODANIA / DOKŁADNE	522 / 424 81%	379 / 309 82%
1. połowa	252 / 203 81%	215 / 172 80%
2. połowa	270 / 221 82%	164 / 137 84%
Podanie kluczowe	17 / 10 59%	4 / 3 75%

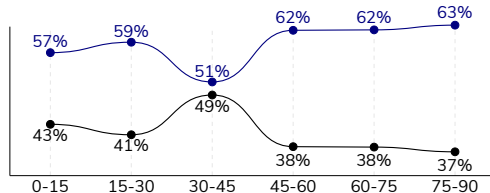
Pojedynki

POJEDYNKI	143 / 79 55%	143 / 64 45%
1. połowa	81 / 42 52%	81 / 39 48%
2. połowa	62 / 37 60%	62 / 25 40%
Pojedynki w powietrzu	30 / 18 60%	30 / 12 40%
Pojedynki na ziemi	113 / 61 54%	113 / 52 46%
Dryblingi / udane	23 / 17 74%	16 / 10 63%
Odbiory / udane	27 / 17 63%	28 / 11 39%
Straty / na własnej połowie	56 / 11	65 / 19
Odzyskane piłki / na połowie przeciwnika	46 / 13	42 / 10

Posiadanie piłki

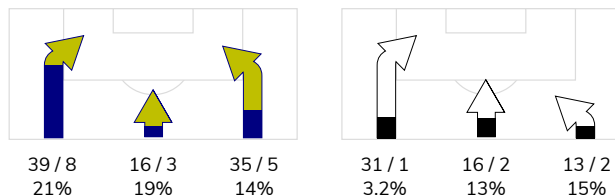
Statystyki drużyn

POSIADANIE PIŁKI	59%	41%
1. połowa	56%	44%
2. połowa	62%	38%

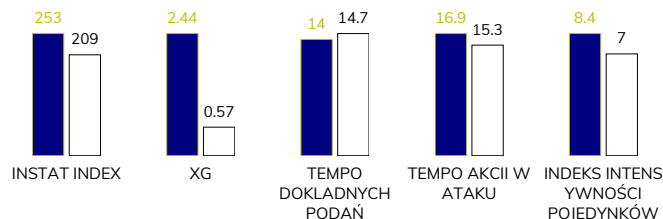


Ataki pozycyjne	70 / 13 19%	51 / 4 8%
Kontrataki	20 / 4 20%	9 / 1 11%
Ataki ze stałych fragmentów	11 / 3 27%	2 / 1 50%
Strzały z rzutów wolnych / celne	-	-
Warianty rzutów wolnych	1 / 0 0%	-
Rzuty różne	9 / 3 33%	1 / 0 0%
Rzuty karne / strzelone	-	-

STRONY ATAKU



Kluczowe indeksy występu



TOP-3 InStat Index

27 Kowalczyk	313	4 Orłowski	243
64 Kozłowski	305	8 Drewniak	233
41 Stolarski	292	77 Gąska	230

TOP-3 Strzały / celne

9 Parzyszek	3 / 2 67%	23 Kalinkowski	2 / 1 50%
64 Kozłowski	3 / 1 33%	3 Leandro	1 / 1 100%
11 Grosicki	2 / 1 50%	18 Śpiączka	1 / 1 100%

TOP-3 Podania

8 Dąbrowski	81 / 75 93%	5 Pajnowski	47 / 43 91%
23 Zech	72 / 65 90%	3 Leandro	54 / 38 70%
2 Bartkowski	60 / 50 83%	8 Drewniak	41 / 37 90%

TOP-3 Podania kluczowe

11 Grosicki	6 / 3 50%	77 Gąska	1 / 1 100%
21 Silva Rocha	3 / 2 67%	4 Orłowski	1 / 1 100%
17 Fornalczyk	2 / 2 100%	13 Wedrychowski	1 / 1 100%

TOP-3 Pojedynki

64 Kozłowski	21 / 14 67%	18 Śpiączka	27 / 11 41%
41 Stolarski	20 / 12 60%	23 Kalinkowski	14 / 7 50%
13 Triantafyllopoulos	17 / 11 65%	3 Leandro	13 / 7 54%

TOP-3 Dryblingi

64 Kozłowski	6 / 4 67%	22 Krykun	4 / 2 50%
21 Silva Rocha	4 / 4 100%	3 Leandro	3 / 2 67%
11 Grosicki	3 / 2 67%	13 Wedrychowski	3 / 1 33%

POGOŃ SZCZECIN 4-1 GÓRNIK ŁĘCZNA

Statystyki zawodników

Pogoń Szczecin

	INSTA T INDEX	Minuty na boisku	Bramki / asysty	xG	Strzały / celne	Faule	Faulow any	Spalon e	Podania / dokładne	Podanie kluczowe	Podania przyjęte	Pojedynki / wygrane	Pojedynki w powietrzu	Pojedynki na ziemi	Dryblingi / udane	Odbiory / udane	Stracone piłki	Odzyska ne piłki
1 Stipica	235	'92	-	-	-	-	1	-	22 / 19 86%	-	15	1 / 1 100%	1 / 1 100%	-	-	-	-	1
2 Bartkowski	277	'92	-	-	-	1	1	1	60 / 50 83%	1 / 0 0%	42	10 / 5 50%	2 / 1 50%	8 / 4 50%	-	3 / 2 67%	5	8
23 Zech	236	'92	-	-	-	1	1	-	72 / 65 90%	-	60	8 / 4 50%	3 / 2 67%	5 / 2 40%	-	1 / 1 100%	6	5
13 Triantafyllopoulo	275	'92	-	0.34	2 / 0 0%	-	1	-	46 / 38 83%	1 / 0 0%	33	17 / 11 65%	12 / 8 67%	5 / 3 60%	1 / 1 100%	-	2	7
41 Stolarski	292	'92	0 / 1	-	-	1	2	-	52 / 34 65%	1 / 1 100%	26	20 / 12 60%	3 / 2 67%	17 / 10 59%	2 / 1 50%	6 / 4 67%	9	9
8 Dąbrowski	247	'92	-	-	-	1	1	-	81 / 75 93%	1 / 1 100%	56	8 / 5 63%	2 / 1 50%	6 / 4 67%	2 / 2 100%	1 / 1 100%	1	4
11 Grosicki	278	'74	-	0.14	2 / 1 50%	-	-	1	47 / 37 79%	6 / 3 50%	46	6 / 2 33%	-	6 / 2 33%	3 / 2 67%	1 / 0 0%	6	-
27 Kowalczyk	313	'59	1 / 0	0.17	1 / 1 100%	-	-	-	28 / 24 86%	1 / 1 100%	22	7 / 4 57%	1 / 1 100%	6 / 3 50%	1 / 1 100%	1 / 1 100%	3	5
64 Kozłowski	305	'74	1 / 0	0.30	3 / 1 33%	2	-	-	28 / 21 75%	-	26	21 / 14 67%	1 / 1 100%	20 / 13 65%	6 / 4 67%	5 / 3 60%	4	-
21 Silva Rocha	282	'65	-	0.16	2 / 1 50%	-	1	-	22 / 15 68%	3 / 2 67%	24	16 / 11 69%	-	16 / 11 69%	4 / 4 100%	5 / 4 80%	4	3
9 Parzyszek	206	'59	-	0.50	3 / 2 67%	1	2	-	8 / 8 100%	-	16	13 / 3 23%	4 / 1 25%	9 / 2 22%	-	-	5	2
7 Kurzawa	209	'33	-	0.08	1 / 1 100%	-	-	-	24 / 15 63%	-	19	1 / 1 100%	-	1 / 1 100%	-	-	1	-
18 Kucharczyk	242	'33	1 / 0	0.43	2 / 1 50%	1	-	-	15 / 12 80%	-	14	6 / 2 33%	1 / 0 0%	5 / 2 40%	1 / 0 0%	2 / 1 50%	3	1
10 Zahovic	196	'27	-	0.11	1 / 1 100%	2	1	-	5 / 2 40%	1 / 0 0%	8	4 / 1 25%	-	4 / 1 25%	-	1 / 0 0%	3	1
54 Żurawski	220	'17	-	0.18	2 / 0 0%	-	1	-	5 / 4 80%	-	7	1 / 0 0%	-	1 / 0 0%	-	1 / 0 0%	-	-
17 Fornalczyk	235	'17	-	0.03	1 / 1 100%	-	1	1	7 / 5 71%	2 / 2 100%	10	4 / 3 75%	-	4 / 3 75%	3 / 2 67%	-	4	-

Górnik Łęczna

	INSTA T INDEX	Minuty na boisku	Bramki / asysty	xG	Strzały / celne	Faule	Faulow any	Spalon e	Podania / dokładne	Podanie kluczowe	Podania przyjęte	Pojedynki / wygrane	Pojedynki w powietrzu	Pojedynki na ziemi	Dryblingi / udane	Odbiory / udane	Stracone piłki	Odzyska ne piłki
33 Gostomski	228	'92	-	-	-	-	-	-	33 / 30 91%	-	13	-	-	-	-	-	1	8
3 Leandro	195	'92	-	0.02	1 / 1 100%	1	3	1	54 / 38 70%	-	35	13 / 7 54%	-	13 / 7 54%	3 / 2 67%	2 / 1 50%	12	2
5 Pajnowski	215	'92	-	-	-	1	1	-	47 / 43 91%	-	39	12 / 7 58%	2 / 2 100%	10 / 5 50%	1 / 1 100%	2 / 0 0%	4	7
21 Szczesniak	198	'92	-	-	-	2	1	-	42 / 36 86%	-	32	10 / 7 70%	1 / 0 0%	9 / 7 78%	-	1 / 1 100%	3	6
4 Orłowski	243	'92	-	-	-	-	-	-	38 / 33 87%	1 / 1 100%	19	6 / 5 83%	1 / 1 100%	5 / 4 80%	-	4 / 3 75%	2	4
23 Kalinkowski	202	'64	-	0.05	2 / 1 50%	-	-	-	19 / 14 74%	-	17	14 / 7 50%	1 / 1 100%	13 / 6 46%	1 / 1 100%	6 / 2 33%	4	1
8 Drewniak	233	'83	-	-	-	-	-	-	41 / 37 90%	-	32	10 / 5 50%	2 / 1 50%	8 / 4 50%	-	2 / 1 50%	-	3
22 Krykun	187	'64	-	-	-	2	2	-	19 / 12 63%	-	23	18 / 6 33%	1 / 0 0%	17 / 6 35%	4 / 2 50%	1 / 0 0%	10	2
77 Gąska	230	'75	-	0.11	1 / 0 0%	-	1	-	29 / 24 83%	1 / 1 100%	27	10 / 5 50%	-	10 / 5 50%	1 / 1 100%	2 / 1 50%	5	2
13 Wedrychowski	226	'64	0 / 1	0.22	1 / 0 0%	2	1	1	17 / 13 76%	1 / 1 100%	19	9 / 1 11%	1 / 0 0%	8 / 1 13%	3 / 1 33%	1 / 0 0%	5	2
18 Śpiączka	222	'92	1 / 0	0.17	1 / 1 100%	2	-	1	17 / 10 59%	1 / 0 0%	28	27 / 11 41%	18 / 6 33%	9 / 5 56%	-	3 / 2 67%	13	3
17 Szramowski	183	'28	-	-	-	3	1	-	8 / 7 88%	-	7	2 / 1 50%	-	2 / 1 50%	1 / 1 100%	1 / 0 0%	1	1
27 Mak	197	'28	-	-	-	-	-	-	5 / 5 100%	-	7	6 / 1 17%	1 / 0 0%	5 / 1 20%	2 / 1 50%	1 / 0 0%	3	-
70 Eyenga-Lokilo	184	'28	-	-	-	-	-	-	4 / 3 75%	-	5	4 / 0 0%	-	4 / 0 0%	-	2 / 0 0%	1	-
88 Alex Serrano	191	'17	-	-	-	-	-	-	5 / 4 80%	-	5	1 / 0 0%	1 / 0 0%	-	-	-	1	1
7 Tymosiak	-	'8	-	-	-	-	-	-	1 / 0 0%	-	1	1 / 1 100%	1 / 1 100%	-	-	-	-	-

POGOŃ SZCZECIN 4-1 GÓRNIK ŁĘCZNA

Terminy

Atak

Posiadanie piłki przez jedną drużynę z przejściem na połowę przeciwnika.

Kontratak

Atak z gry, który rozwija się bezpośrednio po przejęciu piłki od przeciwnika. Kontratak trwa nie więcej niż 30 sekund. Prędkość ruchu do bramki przeciwnika przy tym ataku wynosi nie mniej niż 2,6 m/s.

Atak pozycyjny

Atak z gry lub ze stałych fragmentów (wyrzut z autu, rzut wolny). Pozycyjny atak trwa więcej niż 30 sekund lub prędkość ruchu drużyny do bramki przeciwnika jest mniejsza niż 2,6 m/s.

Atak po rzucie wolnym lub wyrzucie z autu

Atak po rozegraniu rzutu różnego, rzutu wolnego lub wyrzutu z autu, przy którym pierwszym lub drugim zagranieniem jest strzał na bramkę lub dośrodkowanie w pole karne.

Atak po rzucie różnym

Akcje drużyny po rozegraniu rzutu różnego aż do straty piłki lub oddalenia piłki przez drużynę przeciwnika do strefy centralnej.

Strzał

Skierowanie piłki do bramki przeciwnika mającej na celu strzelenie bramki. Rejestrowane są strzały celne (w światło bramki), niecelne (w tym strzały w słupek i w poprzeczkę), a także strzały zablokowane przez przeciwnika.

Podanie kluczowe

Podanie do partnera, który jest w sytuacji bramkowej (1 na 1, pusta bramka itd.); podanie do zawodnika, które stwarza realną szansę na zdobycie bramki; podanie które 'odcina' linię obrony w fazie ataku.

Pojedynek

Wszystkie rodzaje pojedynków na boisku. To sumaryczny wskaźnik, zawierający walkę o niekontrolowaną przez nikogo piłkę, pojedynki w powietrzu, dryblingi, odbiory oraz straty, spowodowane odbiorami przeciwnika.

Pojedynek w powietrzu

Walka o piłkę, która znajduje się powyżej poziomu ramion..

Dryblowanie

Aktywna akcja piłkarza, posiadającego piłkę próba ominięcia przeciwnika z pomocą dryblingu. Przy udanym dryblingu zawodnikowi drużyny przeciwnej rejestruje się nieudane odebranie piłki i na odwrót.

Odbiór

Aktywne działanie zawodnika, usiłującego odebrać piłkę zawodnikowi ją posiadającemu (przeciwnikowi w tej sytuacji zostaje zaliczona strata); przeciwdziałanie dryblowaniu przeciwnika również uznaje się za odbiór.

Drybling

Świadomy ruch zawodnika z piłką (przynajmniej trzy kontakty z piłką)

Nieudane przyjęcie piłki

Strata piłki bez starcia z przeciwnikiem, w wyniku nieudanej akcji..

Odzyskane piłki

Akcja piłkarza (przejęcie, przechwyt, wygrany pojedynek), która powoduje stratę piłki przez przeciwnika z dalszą możliwością prowadzenia szybkiego kontrataku.

Strata piłki

Akcja zawodnika (niedokładne podanie, przegrany pojedynek, itd.), która powoduje stratę piłki przez jego drużynę. Jeśli posiadanie piłki zakończy się faulem przeciwnika lub strzałem w światło bramki, to strata nie rejestruje się.

Tempo akcji w ataku

Liczba akcji konstruktywnych na minutę posiadania piłki.

Tempo dokładnych podań

Liczba dokładnych podań na minutę posiadania piłki

Indeks intensywności pojedynków

liczba pojedynków i przechwytych drużyny broniącej - na minutę posiadania piłki przez przeciwnika

xG

Oczekiwana liczba bramek zawodnika lub drużyny w meczu, nie licząc rzutów karnych. Liczbę expected goals oblicza się na podstawie rodzaju strzału i strefy, z której został wykonany.