



PKO Bank Polski  
EKSTRAKLASA

KOLEJKA 10   02.10.21		
KONIEC MECZU		
<b>CRACOVIA</b>	<b>3 3</b>	<b>STAL MIELEC</b>
HANCA 7' KAKABADZE 62' GETINGER 78' (SAM.)		SITEK 9' MAK 21' PIASECKI 45+4'

## RAPORT STATYSTYCZNY

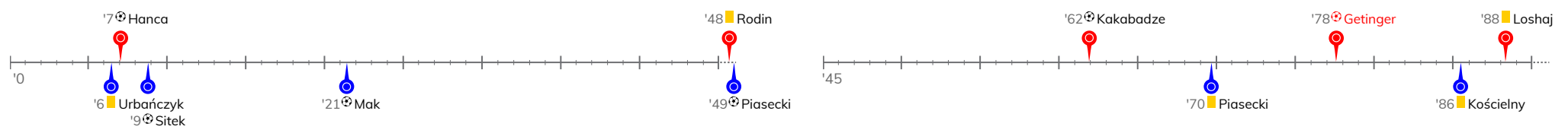


STATS

CRACOVIA 3-3 STAL MIELEC

Informacje o meczu

Linia czasu



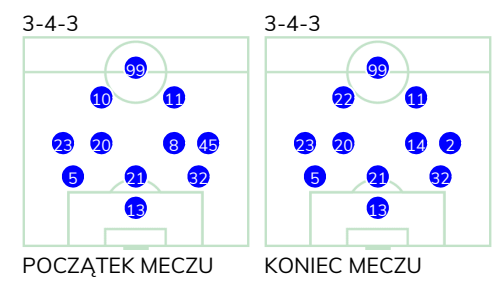
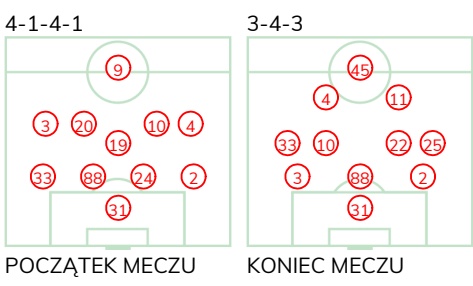
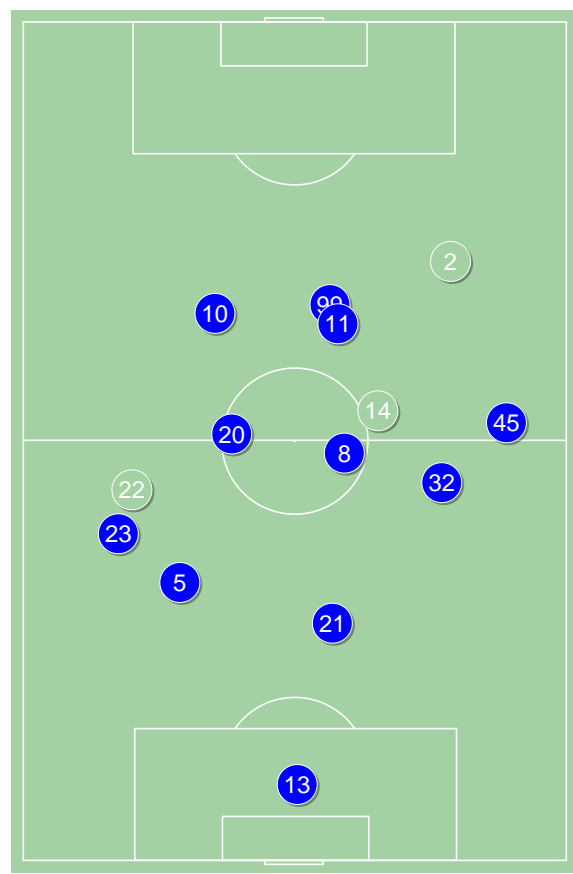
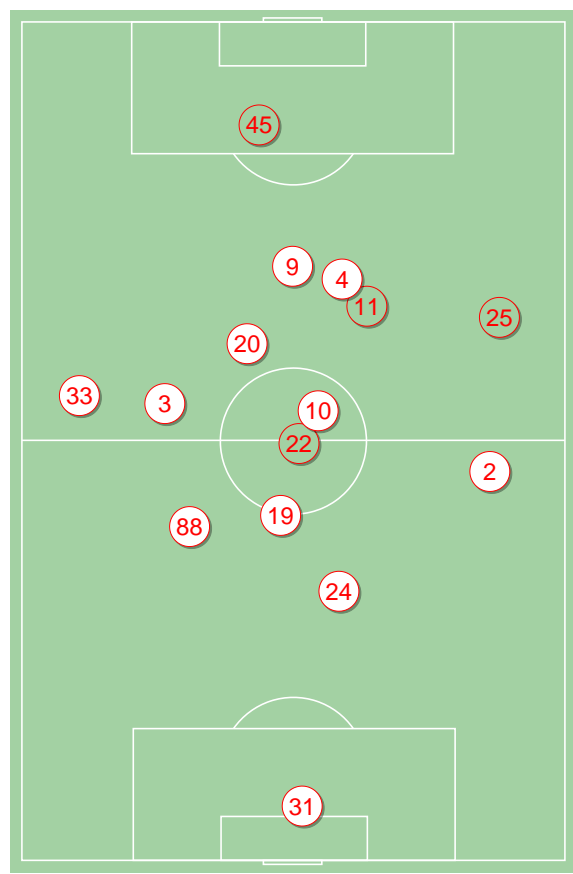
Średnie pozycje piłkarzy

Cracovia

31	Hrosso	
33	Pestka	
88	Rodin	■
24	Jugas	'46▼
2	Rapa	
19	Sadikovic	'88▼
3	Siplak	
20	Knap	'64▼
10	van Amersfoort	
4	Hanca	⊕
9	Alvarez	'46▼
22	Loshaj	■ '46▲
25	Kakabadze	⊕ '46▲
11	Rakoczy	'64▲
45	Balaj	'88▲

Stal Mielec

13	Straczek	
5	Żyro	
21	Matras	
32	De Amo	
23	Getinger	⊕
20	Tomasiewicz	
8	Urbańczyk	■ '46▼
45	Wrzesiński	'76▼
10	Mak	⊕ '68▼
11	Sitek	⊕
99	Piasecki	⊕ ■
14	Kościelny	■ '46▲
22	Hinokio	'68▲
2	Granlund	'76▲



Cracovia ↑

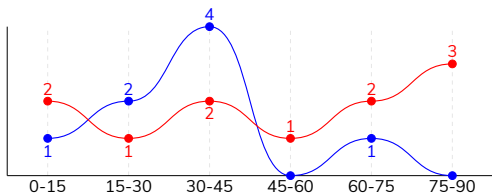
Stal Mielec ↑

CRACOVIA 3-3 STAL MIELEC

Statystyki drużyn

Główne statystyki

STRZAŁY / CELNE	11 / 2	8 / 6
1. połowa	5 / 1	7 / 6
2. połowa	6 / 1	1 / 0



Strzały niecelne	4	2
Strzały zablokowane	5	-
Strzały z pola karnego / celne	8 / 2	5 / 4
Średni dystans do bramki, m	17.4	17.5
Faule	16	14
Żółte / czerwone kartki	2 / 0	3 / 0
Spalone	5	-
Rzuty różne	6	3

Podania

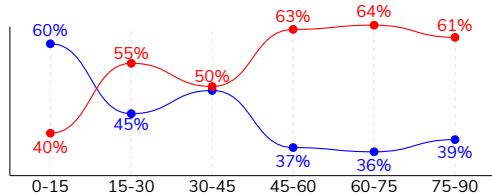
PODANIA / DOKŁADNE	499 / 391 78%	381 / 288 76%
1. połowa	216 / 165 76%	227 / 179 79%
2. połowa	283 / 226 80%	154 / 109 71%
Podanie kluczowe	10 / 5 50%	5 / 3 60%

Pojedynki

POJEDYNKI	150 / 75 50%	150 / 75 50%
1. połowa	73 / 31 42%	73 / 42 58%
2. połowa	77 / 44 57%	77 / 33 43%
Pojedynki w powietrzu	30 / 13 43%	30 / 17 57%
Pojedynki na ziemi	120 / 62 52%	120 / 58 48%
Dryblingi / udane	26 / 18 69%	26 / 18 69%
Odbiory / udane	35 / 17 49%	30 / 12 40%
Straty / na własnej połowie	80 / 15	82 / 15
Odzyskane piłki / na połowie przeciwnika	63 / 10	54 / 8

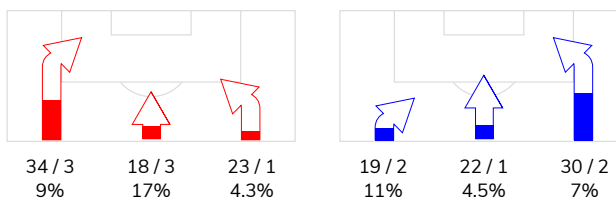
Posiadanie piłki

POSIADANIE PIŁKI	56%	44%
1. połowa	49%	51%
2. połowa	62%	38%

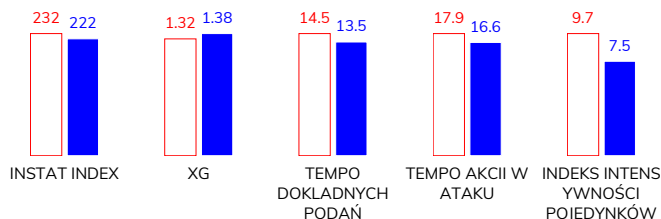


Ataki pozycyjne	57 / 5 9%	62 / 6 10%
Kontrataki	18 / 2 11%	9 / 0 0%
Ataki ze stałych fragmentów	9 / 4 44%	8 / 2 25%
Strzały z rzutów wolnych / celne	-	-
Warianty rzutów wolnych	3 / 1 33%	3 / 0 0%
Rzuty różne	6 / 3 50%	3 / 1 33%
Rzuty karne / strzelone	-	1

STRONY ATAKU



Kluczowe indeksy występu



TOP-3 InStat Index

4 Hanca	291	21 Matras	269
33 Pestka	266	11 Sitek	257
11 Rakoczy	266	99 Piasecki	249

TOP-3 Strzały / celne

4 Hanca	3 / 1 33%	99 Piasecki	3 / 3 100%
25 Kakabadze	1 / 1 100%	11 Sitek	2 / 1 50%
33 Pestka	1 / 0 0%	10 Mak	1 / 1 100%

TOP-3 Podania

88 Rodin	72 / 61 85%	13 Straczek	47 / 32 68%
33 Pestka	54 / 44 81%	45 Wrzeński	41 / 32 78%
2 Rapa	48 / 41 85%	23 Getinger	40 / 31 78%

TOP-3 Podania kluczowe

9 Alvarez	3 / 2 67%	23 Getinger	1 / 1 100%
33 Pestka	1 / 1 100%	20 Tomaszewicz	1 / 1 100%
19 Sadikovic	1 / 1 100%	11 Sitek	1 / 1 100%

TOP-3 Pojedynki

88 Rodin	28 / 19 68%	99 Piasecki	35 / 14 40%
33 Pestka	26 / 12 46%	32 De Amo	17 / 14 82%
4 Hanca	12 / 7 58%	45 Wrzeński	13 / 8 62%

TOP-3 Dryblingi

33 Pestka	6 / 5 83%	99 Piasecki	7 / 4 57%
4 Hanca	4 / 4 100%	20 Tomaszewicz	4 / 4 100%
25 Kakabadze	3 / 2 67%	11 Sitek	6 / 3 50%

# CRACOVIA 3-3 STAL MIELEC

## Statystyki zawodników

### Cracovia

	INSTA T INDEX	Minuty na boisku	Bramki / asysty	xG	Strzały / celne	Faule	Faulow any	Spalon e	Podania / dokładne	Podanie kluczowe	Podania przyjęte	Pojedynki / wygrane	Pojedynki w powietrzu	Pojedynki na ziemi	Dryblingi / udane	Odbiory / udane	Stracone piłki	Odzyska ne piłki
31 Hrosso	203	'104	-	-	-	-	-	-	25 / 23 92%	-	10	-	-	-	-	-	2	5
33 Pestka	266	'104	0 / 1	0.02	1 / 0 0%	3	2	-	54 / 44 81%	1 / 1 100%	37	26 / 12 46%	3 / 2 67%	23 / 10 43%	6 / 5 83%	8 / 3 38%	8	5
88 Rodin	239	'104	-	0.21	1 / 0 0%	2	1	-	72 / 61 85%	-	43	28 / 19 68%	10 / 7 70%	18 / 12 67%	-	7 / 5 71%	2	17
24 Jugas	186	'55	-	-	-	1	-	-	26 / 21 81%	-	14	8 / 3 38%	-	8 / 3 38%	-	4 / 1 25%	3	6
2 Rapa	230	'104	-	0.05	1 / 0 0%	-	2	-	48 / 41 85%	-	44	7 / 5 71%	-	7 / 5 71%	2 / 1 50%	1 / 1 100%	3	5
19 Sadikovic	246	'97	-	-	-	-	2	-	49 / 39 80%	1 / 1 100%	32	8 / 7 88%	3 / 3 100%	5 / 4 80%	1 / 1 100%	2 / 2 100%	5	10
3 Siplak	237	'104	-	0.08	1 / 0 0%	1	1	2	41 / 25 61%	2 / 0 0%	35	11 / 3 27%	3 / 0 0%	8 / 3 38%	2 / 1 50%	2 / 1 50%	12	4
20 Knap	197	'72	-	0.10	1 / 0 0%	2	3	-	24 / 19 79%	-	27	15 / 5 33%	2 / 0 0%	13 / 5 38%	4 / 1 25%	5 / 3 60%	6	2
10 van Amersfoort	185	'104	-	-	-	-	1	2	36 / 25 69%	1 / 0 0%	35	10 / 3 30%	5 / 1 20%	5 / 2 40%	2 / 1 50%	-	14	3
4 Hanca	291	'104	1 / 0	0.35	3 / 1 33%	2	-	-	32 / 21 66%	1 / 1 100%	32	12 / 7 58%	-	12 / 7 58%	4 / 4 100%	2 / 0 0%	8	1
9 Alvarez	217	'55	0 / 1	-	-	-	-	-	17 / 14 82%	3 / 2 67%	18	8 / 1 13%	4 / 0 0%	4 / 1 25%	-	-	6	-
22 Loshaj	223	'49	-	0.15	1 / 0 0%	3	-	1	37 / 31 84%	-	30	4 / 2 50%	-	4 / 2 50%	1 / 1 100%	2 / 0 0%	3	2
25 Kakabadze	256	'49	1 / 0	0.08	1 / 1 100%	-	-	-	26 / 19 73%	-	24	5 / 3 60%	-	5 / 3 60%	3 / 2 67%	1 / 1 100%	4	2
11 Rakoczy	266	'31	-	-	-	1	1	-	11 / 7 64%	1 / 0 0%	8	8 / 5 63%	-	8 / 5 63%	1 / 1 100%	1 / 0 0%	3	1
45 Balaj	-	'7	-	0.28	1 / 0 0%	1	-	-	1 / 1 100%	-	2	-	-	-	-	-	1	-

### Stal Mielec

	INSTA T INDEX	Minuty na boisku	Bramki / asysty	xG	Strzały / celne	Faule	Faulow any	Spalon e	Podania / dokładne	Podanie kluczowe	Podania przyjęte	Pojedynki / wygrane	Pojedynki w powietrzu	Pojedynki na ziemi	Dryblingi / udane	Odbiory / udane	Stracone piłki	Odzyska ne piłki
13 Straczek	203	'104	-	-	-	-	-	-	47 / 32 68%	-	17	-	-	-	-	-	7	10
5 Żyro	196	'104	-	0.03	1 / 1 100%	-	1	-	36 / 30 83%	-	25	12 / 6 50%	3 / 3 100%	9 / 3 33%	1 / 1 100%	3 / 0 0%	4	6
21 Matras	269	'104	-	-	-	1	1	-	34 / 25 74%	-	19	10 / 7 70%	6 / 4 67%	4 / 3 75%	-	1 / 1 100%	5	7
32 De Amo	240	'104	-	-	-	-	2	-	36 / 25 69%	-	25	17 / 14 82%	3 / 3 100%	14 / 11 79%	1 / 1 100%	5 / 3 60%	3	7
23 Getinger	200	'104	0 / 1	-	-	1	-	-	40 / 31 78%	1 / 1 100%	21	6 / 2 33%	-	6 / 2 33%	-	3 / 1 33%	5	6
20 Tomaszewicz	240	'104	-	0.03	1 / 0 0%	-	5	-	35 / 29 83%	1 / 1 100%	30	11 / 7 64%	2 / 1 50%	9 / 6 67%	4 / 4 100%	3 / 1 33%	4	4
8 Urbańczyk	207	'55	-	-	-	1	-	-	19 / 16 84%	-	13	5 / 2 40%	1 / 1 100%	4 / 1 25%	1 / 0 0%	2 / 1 50%	1	3
45 Wrzesiński	215	'84	-	-	-	3	-	-	41 / 32 78%	-	20	13 / 8 62%	2 / 1 50%	11 / 7 64%	4 / 3 75%	1 / 0 0%	7	6
10 Mak	227	'77	1 / 0	0.16	1 / 1 100%	-	1	-	20 / 15 75%	-	28	10 / 2 20%	-	10 / 2 20%	1 / 1 100%	1 / 0 0%	8	-
11 Sitek	257	'104	1 / 0	0.24	2 / 1 50%	1	2	-	17 / 15 88%	1 / 1 100%	27	14 / 4 29%	2 / 0 0%	12 / 4 33%	6 / 3 50%	3 / 1 33%	7	-
99 Piasecki	249	'104	1 / 1	0.92	3 / 3 100%	3	1	-	28 / 19 68%	2 / 0 0%	48	35 / 14 40%	10 / 3 30%	25 / 11 44%	7 / 4 57%	2 / 1 50%	23	1
14 Kościelny	193	'49	-	-	-	3	-	-	18 / 13 72%	-	6	11 / 5 45%	1 / 1 100%	10 / 4 40%	-	3 / 1 33%	5	4
22 Hinokio	197	'27	-	-	-	1	-	-	4 / 2 50%	-	5	4 / 2 50%	-	4 / 2 50%	-	2 / 1 50%	2	-
2 Granlund	209	'19	-	-	-	-	1	-	6 / 4 67%	-	4	2 / 2 100%	-	2 / 2 100%	1 / 1 100%	1 / 1 100%	1	-

## CRACOVIA 3-3 STAL MIELEC

## Terminy

**Atak**

Posiadanie piłki przez jedną drużynę z przejściem na połowę przeciwnika.

**Kontratak**

Atak z gry, który rozwija się bezpośrednio po przejęciu piłki od przeciwnika. Kontratak trwa nie więcej niż 30 sekund. Prędkość ruchu do bramki przeciwnika przy tym ataku wynosi nie mniej niż 2,6 m/s.

**Atak pozycyjny**

Atak z gry lub ze stałych fragmentów (wyrzut z autu, rzut wolny). Pozycyjny atak trwa więcej niż 30 sekund lub prędkość ruchu drużyny do bramki przeciwnika jest mniejsza niż 2,6 m/s.

**Atak po rzucie wolnym lub wyrzucie z autu**

Atak po rozegraniu rzutu różnego, rzutu wolnego lub wyrzutu z autu, przy którym pierwszym lub drugim zagranieniem jest strzał na bramkę lub dośrodkowanie w pole karne.

**Atak po rzucie różnym**

Akcje drużyny po rozegraniu rzutu różnego aż do straty piłki lub oddalenia piłki przez drużynę przeciwnika do strefy centralnej.

**Strzał**

Skierowanie piłki do bramki przeciwnika mającej na celu strzelenie bramki. Rejestrowane są strzały celne (w światło bramki), niecelne (w tym strzały w słupek i w poprzeczkę), a także strzały zablokowane przez przeciwnika.

**Podanie kluczowe**

Podanie do partnera, który jest w sytuacji bramkowej (1 na 1, pusta bramka itd.); podanie do zawodnika, które stwarza realną szansę na zdobycie bramki; podanie które 'odcina' linię obrony w fazie ataku.

**Pojedynki**

Wszystkie rodzaje pojedynków na boisku. To sumaryczny wskaźnik, zawierający walkę o niekontrolowaną przez nikogo piłkę, pojedynki w powietrzu, dryblingi, odbiory oraz straty, spowodowane odbiorami przeciwnika.

**Pojedynek w powietrzu**

Walka o piłkę, która znajduje się powyżej poziomu ramion..

**Dryblowanie**

Aktywna akcja piłkarza, posiadającego piłkę próba ominięcia przeciwnika z pomocą dryblingu. Przy udanym dryblingu zawodnikowi drużyny przeciwnej rejestruje się nieudane odebranie piłki i na odwrót.

**Odbiór**

Aktywne działanie zawodnika, usiłującego odebrać piłkę zawodnikowi ją posiadającemu (przeciwnikowi w tej sytuacji zostaje zaliczona strata); przeciwdziałanie dryblowaniu przeciwnika również uznaje się za odbiór.

**Drybling**

Świadomy ruch zawodnika z piłką (przynajmniej trzy kontakty z piłką)

**Nieudane przyjęcie piłki**

Strata piłki bez starcia z przeciwnikiem, w wyniku nieudanej akcji..

**Odzyskane piłki**

Akcja piłkarza (przejęcie, przechwyt, wygrany pojedynek), która powoduje stratę piłki przez przeciwnika z dalszą możliwością prowadzenia szybkiego kontrataku.

**Strata piłki**

Akcja zawodnika (niedokładne podanie, przegrany pojedynek, itd.), która powoduje stratę piłki przez jego drużynę. Jeśli posiadanie piłki zakończy się faulem przeciwnika lub strzałem w światło bramki, to strata nie rejestruje się.

**Tempo akcji w ataku**

Liczba akcji konstruktywnych na minutę posiadania piłki.

**Tempo dokładnych podań**

Liczba dokładnych podań na minutę posiadania piłki

**Indeks intensywności pojedynków**

liczba pojedynków i przechwytych drużyny broniącej - na minutę posiadania piłki przez przeciwnika

**xG**

Oczekiwana liczba bramek zawodnika lub drużyny w meczu, nie licząc rzutów karnych. Liczbę expected goals oblicza się na podstawie rodzaju strzału i strefy, z której został wykonany.